



## ТЕХНИЧЕСКАЯ ИНФОРМАЦИЯ

Открытое первенство г. Бирск и Бирского района  
по спортивному ориентированию  
Первый этап III Кубка МБОУ СОШ с.Силантьево  
по спортивному ориентированию

### «ОСЕННИЙ ВАРИАНТ-2018»

14 октября 2018 г.

Ссылка на схему проезда:

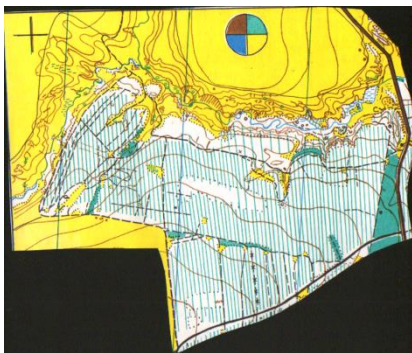
Координаты N55 18, E 55 31.

<https://yandex.ru/maps/?um=constructor%3A0e257c1cfb878a330854c622ca8f69f45f19c6f836e05f213a12799c93e45b2a&source=constructorLink>

Характеристика местности:

**Впервые район был использован в 1996 г.**

**Масштаб был 1 : 15 000, высота сечение рельефа 5 м.**



Лесной массив, расположен южнее г. Бирск (15 км). Район представляет собой склон с перепадом до 45 м. В северной части тянется крупный овраг с плоским дном и ручьем. Края оврага имеют крутые склоны и обрывы. Залесённость территории – 95%. Лес лиственный, «грязный», есть хвойные посадки. Проходимость от средней до плохой. Дорожная сеть, в основном заросшая, не используется человеком. Открытые склоны в некоторых местах покрыты «калючками». Опасные места – склоны оврага, ручей.

Карта:

Карта подготовлена в 2018 г. О.В.Чиглинцевым.

Условные знаки ISSOM 2017.

Масштаб 1 : 5 000, высота сечения рельефа 2, 5 метра, напечатаны на струйном принтере, на влагостойкой бумаге плотностью 120 г/м<sup>2</sup>, герметизированы. Легенды впечатаны в карту; дополнительно выдаются на старте. Формат А4.



### **Оборудование КП:**

Металлический колл 1 м, планка, станция, призма.

### **Организация (старт, финиш):**

Старт производится отметкой на стартовой станции. Регистрация финиша – на финишной станции.

С последнего КП до финиша 80 м по разметке. Последний контрольный пункт - №54.

Легенды впечатаны в карту. Пункта «К» - нет. Нумерация КП сквозная, с кодами.

### **Ограничения:**

С севера, запада – поля, с востока и юга автомобильные дороги.

### **ВАЖНО!**

Участники, сошедшие с дистанции, ОБЯЗАНЫ пройти через финишный створ и сообщить о сходе судьям. Тренеры и представители команд ОБЯЗАНЫ СООБЩАТЬ О СОШЕДШИХ УЧАСТНИКАХ В СУДЕЙСКУЮ КОЛЛЕГИЮ.

Участники по группам Fitness, МЖ12, МЖ14 не будут выпускаться на дистанцию без мобильных телефонов (п.п.6.9.3)

### **ПРЕДВАРИТЕЛЬНЫЕ ПАРАМЕТРЫ ДИСТАНЦИЙ:**

**14 октября 2018 г. : КРОСС-КЛАССИКА до 60 мин**

№	Группа	Длина, (м)	Кол-во КП	Масштаб	«Бабочка»
1	Ж12	1,7	7	1 : 5 000	-
2	М12	1,7	7	1 : 5 000	-
3	Ж14	2,12	11	1 : 5 000	-
4	М14	2,6	15	1 : 5 000	-
5	Ж16	2,6	15	1 : 5 000	-
6	М16	3,4	20	1 : 5 000	есть
7	Ж21	3,4	20	1 : 5 000	есть
8	М21, 45	4,1	23	1 : 5 000	-

<b>9</b>	Fitness	1, 7	6	1 : 5 000	-
<b>10</b>	Ж45, М60	2, 8	19	1 : 5 000	-
<b>11</b>	Ж60	2, 5	18	1 : 5 000	-

Контрольное время 90 минут.

**Безопасность:**

Опасные места – это склоны оврага, ручей и автомобильная дорога.

**ЖЕЛАЕМ УДАЧНЫХ СТАРТОВ!**