

**IV Первенство КСО "СПАРТАК"**  
**VI этап IX клубного Первенства Республики Башкортостан**  
**по спортивному ориентированию**

**ТЕХНИЧЕСКАЯ ИНФОРМАЦИЯ**

30 сентября 2018, [«Золотой рог»](#) (г. Октябрьский)

**Сведения о местности соревнований:**

**Рельеф:** В целом представлен увалистыми водоразделами сыртового характера. Он сильно расчленен овражно-балочной сетью с крутыми и короткими склонами, нередко осложненными ступенчатыми и террасовидными уступами. Склон возвышенности ступенчатый, уступы довольно крутые, наверху сменяются выровненными поверхностями.

Большое количество посадок различного возраста и пород деревьев (ель, сосна, береза, различные кустарники).

**ВНИМАНИЕ!** В группах **D20, DE, D35, M20, ME, M35**. Значительные площади выгоревших посадок **в западной части района** (высокая трава, поваленные деревья на крутых склонах, проходимость может достигать 0%) представляют опасность для спортсменов.

Передвижение по таким участкам требует **повышенного внимания и осторожности** (особенно в мокрую погоду).

**Залесенность района:** 60 %.

**Сеть троп и дорог:** развита хорошо.

**Гидрография:** элементы практически отсутствуют.

**Масштаб карты** – 1:5000, 1:7500, 1:10 000. Сечение рельефа 5 метров. Карты напечатаны на струйном принтере, на влагостойкой бумаге плотностью 120 г/кв.м. Карты герметизированы.

**Оборудование КП:** стандартное

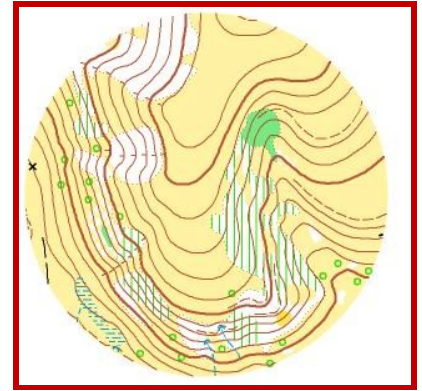
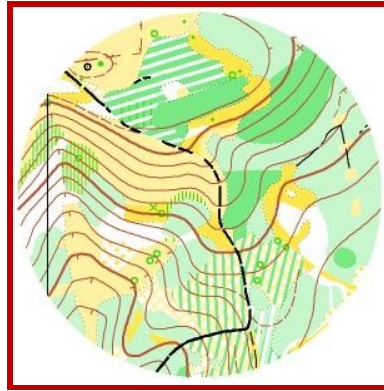
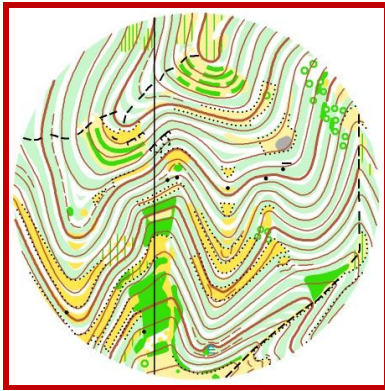
**Спортивная дисциплина:** Кросс – лонг

**Организация (старт, финиш):** от пункта выдачи карт до точки начала ориентирования – 150 м по разметке. Старт производится отметкой на стартовой станции. Регистрация финиша – на финишной станции. С последнего КП до финиша 170 м по разметке. Последний контрольный пункт - №100.

**Граничные ориентиры района соревнований:**

На севере – нет четких границ, на западе – п.Зайтово, на юге – г.Октябрьский, на востоке – грунтовая дорога. Аварийный азимут – движение на восток грунтовой дороги, далее – в центр соревнований.

**ВНИМАНИЕ!** Легенды КП впечатаны в карту.



### ПАРАМЕТРЫ ДИСТАНЦИЙ:

30 сентября, Старт 12.00; Выдача номеров до 11.10; Открытие соревнований в 11.20.

ДИСЦИПЛИНА: КРОСС – ЛОНГ

	Группа	Параметры дистанций	Контрольное время для групп (мин)
1	M12, D12	2,3 км х 4 КП	80
2	M14, M65, M70, D16, D45, D55	4,3 км х 8 КП	80
3	M16, M45, M55, D18	6,3 км х 12 КП	90
4	M18, D20, DE, D35,	6,8 км х 14 КП	120
5	M20, ME, M35	9,5 км х 16 КП	150
6	D14	3,0 км х 7 КП	80
7	D65, D70	2,1 км х 5 КП	60
8	Фитнес	1,6 км х 4 КП	60

**Заявочный взнос на участие в соревнованиях:** оплата участия в IV первенстве КСО «СПАРТАК» по спортивному ориентированию производится в центре соревнований 30.09.2018г. в секретариате при получении номеров. Размер заявочного взноса по Положению **IX клубного Первенства Республики Башкортостан по спортивному ориентированию «КПРБ-2018»**.

### Выписка из положения:

#### **7. Заявочный взнос на этапы Первенства:**

7.1. Размер заявочного взноса на этапах:

МЖ - 12,14 - 100 руб.;

МЖ - 16,18,F - 150 руб.

МЖ - 20,Е,35,45,55,65,70 - 300 руб. (пенсионеры по возрасту - 150 руб.)

7.2. Спортсмены, не являющиеся членами КСО, и члены КСО, не выполнившие условия п.п. 4.5, уплачивают двойной заявочный взнос на этап (кроме группы F).

7.3. Оплата клубу-организатору этапа идет за всех участников КСО, заявленных на этап, и условия оплаты заранее оговариваются (публикуются) в бюллетене (согласно п.п.4.5 заявка принимается только от председателя клуба, члены клубов, заявившиеся самостоятельно, лишаются клубной скидки). Форс-мажорные случаи отсутствия на старте заявленных участников и вопросы оплаты за них заявочного взноса, решаются председателями КСО участника и организатора в частном порядке (рекомендуемое решение: в пользу участника).

7.4. Клуб-организатор может предоставлять скидку за раннюю оплату заявочного взноса.