



# ИНФОРМАЦИОННЫЙ БЮЛЛЕТЕНЬ №1

## Чемпионат и Первенство Республики Башкортостан по спортивному ориентированию Республиканские соревнования учащихся, посвященных Дню Республики Башкортостан

Дисциплины: КРОСС-СПРИНТ (до 25 мин) 0830011511Я,  
КРОСС-ЛОНГ (90 мин) 0830031811Я

### 1. СРОКИ И МЕСТО ПРОВЕДЕНИЯ

Соревнования проводятся в период с 05 по 07 октября 2018 года в городском округе город Уфа Республики Башкортостан.

### 2. ОРГАНИЗАТОРЫ СОРЕВНОВАНИЙ

- Министерство молодежной политики и спорта Республики Башкортостан.
- Башкортостанская республиканская Федерация спортивного ориентирования.
- Комитет по физической культуре, спорту и туризму Администрации городского округа город Уфа Республики Башкортостан

#### Главная судейская коллегия:

- Главный судья – Михайлов Д.В. (тел.: +7-903-311-6118)
- Главный секретарь – Феофанов А.А.
- Зам.гл.судьи по СТО – Сорокин М.В.

### 3. РАЗМЕЩЕНИЕ И ПИТАНИЕ

| Вариант  | Стоимость   |
|--|---|
| Туристическая база (г. Уфа, ул. Гоголя, д. 34)<br>Тел: 8(347)273-26-04   | 400 руб./сутки<br>(документы<br>предоставляются)    |
| Квартиры в Дёмском районе г. Уфа<br>Тел.: 8-962-533-1563 - Валерий   | от 300 руб./сутки<br>(документы<br>предоставляются) |
| <b>Питание:</b><br>1) в столовой № 61 по ул. Центральная, 20/1 (тел. 8(347) 281-93-15, с 10.00 до 24.00)<br>2) кафе «Радуга» по ул. Ухтомского, 12а (тел. 8(347)281-45-69, с 8.00 до 20.00)<br>(обе в 1 км от СШОР №7) |   |

### 4. ТЕХНИЧЕСКАЯ ИНФОРМАЦИЯ

#### Местность

1 День: Представлена районом Баланово, пересеченным рельефом искусственными формами, карстовыми воронками, оползнями (набор высоты до 20м). Залесённость 40%. Дорожная сеть развита хорошо. Опасность могут представлять: крутые спуски; обрывы; автотранспорт. Границы района: С- автомобильная дорога, Ю и З – застроенная территория ,В–ул. Грознинская:. АА-45 градусов (ориентир здание

мечети).

2 День: Представлена районом д. Александровка. Лес – смешанный в овраге сосновые посадки. Дорожная сеть развита хорошо. Рельеф водно эрозионного типа. Опасность могут представлять: автомобильная дорога; крутые спуски; обрывы. Границы района: С - застроенные территории, Ю- автотрасса М5 , В–районы города: З– поля. АА-45 градусов.

### Карта

Карта-схема на район соревнований подготовлена в 2018 году.

Масштаб:

- Дисциплина - **Кросс-спринт (25 мин) 0830011511Я**

- **1:4000** для всех возрастных групп.

- Дисциплина **Кросс-лонг (90 мин) 0830031811Я**

- **1:7500** для всех возрастных групп.

Высота сечения рельефа- 5м.

Размер листа карты-схемы–формат А4.

### Порядок старта и финиша

1 День: Старт отдельный для участников всех групп, согласно протоколу старта через 1 минуту. Фактом старта и финиша является отметка в электронной станции. После финиша участник проходит процедуру считывания информации с индивидуальной электронной карточки.

2 День: Старт общий для всех групп. Фактом финиша является отметка в электронной станции. После финиша участник проходит процедуру считывания информации с индивидуальной электронной карточки.

### Параметры дистанции

#### 06 октября 2018г. Кросс-спринт (до 25 мин) 0830011511Я

| Группа                       | Длина дистанции, м. | Количество КП | Набор высоты, м. |
|------------------------------|---------------------|---------------|------------------|
| <b>МЖ 12</b>                 | <b>950</b>          | <b>8</b>      | <b>20</b>        |
| <b>Ж18:20:21:35;<br/>М45</b> | <b>3050</b>         | <b>21</b>     | <b>35</b>        |
| <b>М18:20:21:35</b>          | <b>3400</b>         | <b>22</b>     | <b>40</b>        |
| <b>Ж45; М16:55</b>           | <b>2800</b>         | <b>19</b>     | <b>30</b>        |
| <b>Ж16:55 М14:65</b>         | <b>2150</b>         | <b>15</b>     | <b>20</b>        |
| <b>Ж14:65; М70</b>           | <b>1750</b>         | <b>15</b>     | <b>20</b>        |

Контрольное время для всех групп- 60мин.

#### 07 октября 2018г. Кросс-лонг (90 мин) 0830031811Я

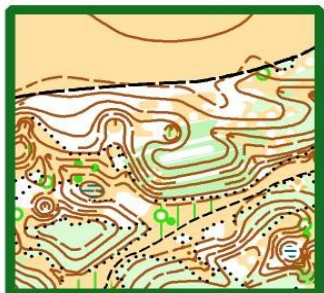
| Группа                | Длина дистанции, м.   | Количество во КП | Набор высоты, м. | Круги    |
|-----------------------|-----------------------|------------------|------------------|----------|
| <b>МЖ 12</b>          | <b>2400</b>           | <b>10</b>        | <b>15</b>        | <b>1</b> |
| <b>М16:45</b>         | <b>7000(4,6+2,4)</b>  | <b>22</b>        | <b>55</b>        | <b>2</b> |
| <b>Ж16:45; М55</b>    | <b>5950</b>           | <b>18</b>        | <b>50</b>        | <b>1</b> |
| <b>М14:65:70; Ж55</b> | <b>4200</b>           | <b>14</b>        | <b>35</b>        | <b>1</b> |
| <b>М18:20:21:35</b>   | <b>11000(5.6+5.4)</b> | <b>27</b>        | <b>60</b>        | <b>2</b> |
| <b>Ж18:20:21:35</b>   | <b>9000(4.6+4.4)</b>  | <b>23</b>        | <b>55</b>        | <b>2</b> |
| <b>Ж14:65:70</b>      | <b>3200</b>           | <b>12</b>        | <b>20</b>        | <b>1</b> |

Контрольное время для всех групп - 150мин. Пункт «К» -160 м.

**Группы М16,18, 20, 21, 35, 45; Ж18,20, 21, 35 – проходят дистанцию в два круга**

(переворот карты на 40 кп и выход по разметке на пункт «К» -100 м.).

### Фрагменты карты



### 5. ИНФОРМАЦИЯ

Подтверждением об участии в соревнованиях является заполнение до 14:00 5 октября 2018 года электронной формы предварительной заявки на веб странице - <https://orgeo.ru/event/info/7675>

Вся необходимая информация о месте проведения соревнований, вариантах проживания и организации питания доступна на сайте: <https://o-bash.ru> или по телефону:8-903-311-61-18 (Д.В. Михайлов)

**До встречи на соревнованиях!**