



МИНИСТЕРСТВО ОБРАЗОВАНИЯ РЕСПУБЛИКИ БАШКОРТОСТАН  
МИНИСТЕРСТВО МОЛОДЕЖНОЙ ПОЛИТИКИ И СПОРТА РЕСПУБЛИКИ БАШКОРТОСТАН  
БАШКОРТОСТАНСКАЯ РЕСПУБЛИКАНСКАЯ ФЕДЕРАЦИЯ СПОРТИВНОГО ОРИЕНТИРОВАНИЯ  
АДМИНИСТРАЦИЯ ГОРОДСКОГО ОКРУГА Г.ОКТАБРЬСКИЙ РЕСПУБЛИКИ БАШКОРТОСТАН

## ИНФОРМАЦИОННЫЙ БЮЛЛЕТЕНЬ #2

### ЧЕМПИОНАТ И ПЕРВЕНСТВО РЕСПУБЛИКИ БАШКОРТОСТАН

#### РЕСПУБЛИКАНСКИЕ СОРЕВНОВАНИЯ УЧАЩИХСЯ ПО СПОРТИВНОМУ ОРИЕНТИРОВАНИЮ

г. Октябрьский, 14-17.06.2019г.

#### ТЕХНИЧЕСКАЯ ИНФОРМАЦИЯ (предварительная)

✓ 15,17 июня 2019 г.,

«Биатлонно-лыжный комплекс» МБУ СШОР №3 (г. Октябрьский)

#### Сведения о районе соревнований:

Район представляет собой нижнюю часть склона водораздельного хребта, расчлененного лощинами. Максимальный перепад на склоне 25 м.

Залесённость района: 60%. Лес лиственный (дуб, береза, липа, орешник), различной степени проходимости. Дорожная сеть развита хорошо

. Гидрография: элементы практически отсутствуют

Масштаб карты 1:7500, 1:10000. Высота сечения рельефа 5 метров. Составитель: Прохоров В.(Октябрьский). Обновление в июне 2019 года. Карты напечатаны на лазерном принтере, на бумаге плотностью 90 г/кв.м. Размер 30см x 21см. Карты герметизированы.

Оборудование КП стандартное

✓ 16 июня 2019 г., МК «Золотой рог» ( г. Октябрьский)

#### Сведения о местности соревнований:

Рельеф: В целом представлен увалистыми водоразделами сыртового характера. Он сильно расчленен овражно-балочной сетью с крутыми и короткими склонами, нередко осложненными ступенчатыми и террасовидными уступами. Склон возвышенности ступенчатый, уступы довольно крутые, наверху сменяются выровненными поверхностями.

Залесенность района: 70 %.Сеть троп и дорог развита хорошо.

Гидрография: элементы практически отсутствуют.

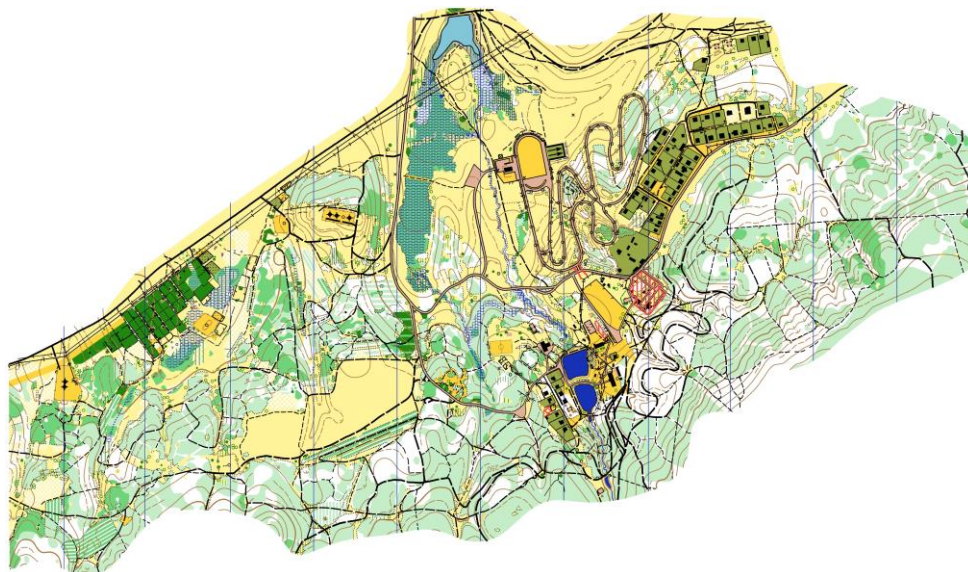
Масштаб карты – 1:7500, 1:10 000. Высота сечения рельефа 5 метров. Составители: Прохоров В.(Октябрьский), Солдатов С.(Чебаркуль). Обновление в июне 2019 года.

Карты напечатаны на лазерном принтере, на бумаге плотностью 90 г/кв.м. Карты герметизированы.

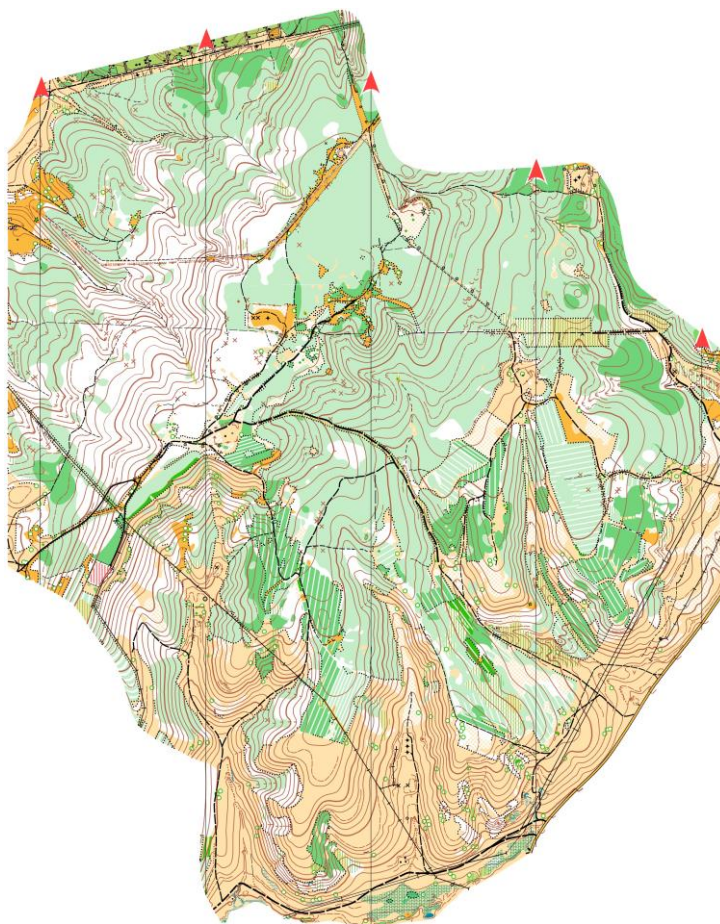
Оборудование КП: стандартное

# КАРТЫ РАЙОНОВ СОРЕВНОВАНИЙ

15,17 июня 2019 г.,



16 июня 2019



Г.

## Специальные условные знаки:

- ◆ - нефтяные качалки
- - "заглушки" нефтяных скважин
- ✕ - муравейники выше 0,6 м
- - маленькие кусты или деревья
- - большие кусты