

**ЧЕМПИОНАТ И ПЕРВЕНСТВО РЕСПУБЛИКИ  
БАШКОРТОСТАН  
РЕСПУБЛИКАНСКИЕ СОРЕВНОВАНИЯ УЧАЩИХСЯ  
ПО СПОРТИВНОМУ ОРИЕНТИРОВАНИЮ  
РЕСПУБЛИКАНСКИЕ СОРЕВНОВАНИЯ СРЕДИ ВЕТЕРАНОВ ПО СПОРТИВНОМУ ОРИЕНТИРОВАНИЮ**

Республика Башкортостан  
г. Октябрьский  
15–17 июня 2019 г.

## **ТЕХНИЧЕСКАЯ ИНФОРМАЦИЯ**

### **Сведения о местности соревнований:**

**Рельеф:** В целом представлен увалистыми водоразделами сыртового характера. Он сильно расчленен овражно-балочной сетью с крутыми и короткими склонами, нередко осложненными ступенчатыми и террасовидными уступами. Склон возвышенности ступенчатый, уступы довольно крутые, наверху сменяются выровненными поверхностями.

Большое количество посадок различного возраста и пород деревьев (ель, сосна, береза, различные кустарники).

**Залесенность района:** 70 %.

**Сеть троп и дорог:** развита хорошо.

**Гидрография:** элементы практически отсутствуют.

**Масштаб карты** 1:10000. Высота сечения рельефа 5 метров. Карты напечатаны на лазерном принтере, на бумаге плотностью 90 г/кв.м. Карты не герметизированы.

**Оборудование КП:** стандартное;

**Карта:** размер А4 (30см x 21 см) во всех группах

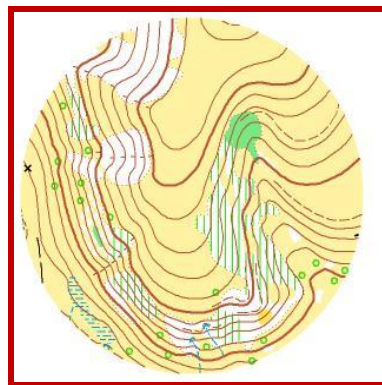
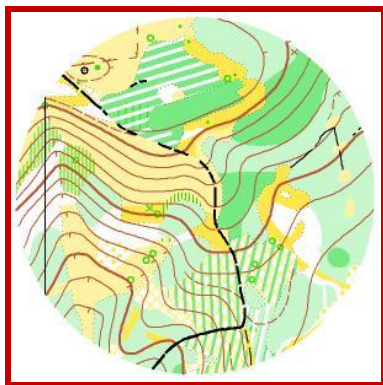
**Спортивная дисциплина:** Кросс – ЛОНГ

**Организация (старт, финиш):** от пункта выдачи карт до точки начала ориентирования – 140 м по разметке. Старт производится по стартовым часам. Интервал старта - 1 мин.. Регистрация финиша – на финишной станции. С последнего КП до финиша 90 м по разметке. Последний контрольный пункт КП - № 90.

### **Граничные ориентиры района соревнований:**

На севере – вырубка и сады, на западе – п. Заитово, на юге – г.Октябрьский, на востоке – грунтовая дорога. Аварийный азимут – движение на восток ( 90 градусов) до грунтовой дороги, далее – в центр соревнований ( мяскокомбинат «Золотой рог».

**ВНИМАНИЕ!** Легенды КП впечатаны в карту. **В группах МЖ12 и «НОВИЧКИ»** в дистанцию впечатан порядковый номер и код КП ( например 1-32, 2-56, 3-54 и т.д.)



### **ПАРАМЕТРЫ ДИСТАНЦИЙ:**

16 июня, Старт 11.00; Номера выданы на все дни соревнований;

ДИСЦИПЛИНА: **КРОСС – ЛОНГ**

	Группа	Параметры дистанций	Контрольное время для групп (мин)
1	М12, Ж12	1,7 км x 7 КП	60
2	М14, М65, М70	3,2 км x 11 КП	75
3	М16, М45, М55,	6,3 км x 15 КП	90
4	М18, М20, М21, М35	7,8 км x 23 КП	120
5	Ж18, Ж20, Ж21, Ж35	6,0 км x 15 КП	90
6	Ж16, Ж45, Ж55,	4,3 км x 10 КП	75
7	Ж14, Ж65, Ж70	2,5 км x 7 КП	60
8	НОВИЧКИ	1,4 км x 5 КП	60

**Участники детских групп МЖ12 и «НОВИЧКИ» обязаны выйти на старт с защищенными от влаги, работающими и заряженными электроэнергией мобильными телефонами.**  
**АВАРИЙНЫЙ АЗИМУТ 90° (ВОСТОЧНОЕ НАПРАВЛЕНИЕ ДО ГРУНТОВОЙ ДОРОГИ, ДАЛЕЕ ДО ЦЕНТРА СОРЕВНОВАНИЙ).**  
**Тел. Главного судьи ( 8-937-49-039-39)**