

# ТЕХНИЧЕСКАЯ ИНФОРМАЦИЯ

VII Открытое первенство г. Бирск и Бирского района  
по спортивному ориентированию «Памяти А.В.Храмова-2019»

Бирский район, Сосновый бор 10-11.08.2019 г.

**10.08.2019. Дисциплина «Кросс-спринт».**

Карта масштаба 1: 5 000, сечение рельефа - 5 м. Знаки спринта – ISSOM 2007.  
Формат А4, герметизированы.

Составители: Олег Чиглинцев и Вячеслав Садаков, 2018-2019 г.г.

Планировка дистанций - О.В.Чиглинцев.

## Местность:

Местность закрытая на 90%, склон реки Белая с перепадом высот на склоне до 80 м.  
Редкий набор карста. Строения – 40 % от площади карты.

Лес преимущественно лиственный с подлеском, от средней до плохой проходимости.



Грунт твердый. Дорожная сеть развита. Дистанция проходит через заброшенный д/о «Сосновый бор».

## Опасные места:

Крутые склоны к реке Белая, проселочная дорога, пасака.

## Порядок старта:

Старт отдельный, интервал 2 минуты. Старт и пункт «К» совмещены. Отсечка времени по стартовой станции.

Легенды впечатаны в карту, дополнительные находятся на старте.

**Группы мж12, мж14 не будут выпускаться на старт без сотовых телефонов.**

**Телефон организаторов – 89177663372.**

**Параметры дистанций КРОСС-СПРИНТ, начало в 16:00:**

№	Группа	Кол-во КП	Длина, км	Масштаб карты
1	ж12	6	1,0	1 : 5 000
2	м12ж14	7	1,4	1 : 5 000
3	м14ж16	9	2,1	1 : 5 000
4	м16ж21	12	2,7	1 : 5 000
5	м21м45	18	3,42	1 : 5 000
6	м60	12	1,98	1 : 5 000
7	ж60	11	1,64	1 : 5 000
8	FITNESS	9	1,43	1 : 5 000

**Порядок финиша:**

С последнего КП до финиша 70 метров по маркировке. Отсечка времени по финишной станции.

**Границы района:**

С севера – широкая просека с ЛЭП, с запада – р. Белая, с востока – асфальтированная дорога, с юга – р. Юланда.

**Аварийный выход:**

На север, на широкую просеку с ЛЭП. Далее на запад до б/о «Калибри».

**Контрольное время:**

90 минут.

**ЖЕЛАЕМ УДАЧНЫХ СТАРТОВ!!!**

# ТЕХНИЧЕСКАЯ ИНФОРМАЦИЯ

VII Открытое первенство г. Бирск и Бирского района  
по спортивному ориентированию «Памяти А.В.Храмова-2019»

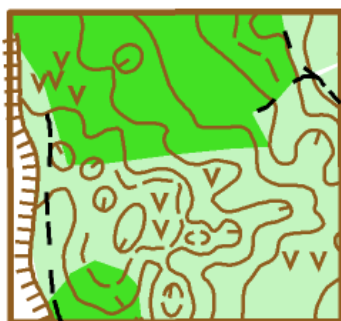
Бирский район, Сосновый бор 10-11.08.2019 г.

**11.08.2017. Дисциплина «Кросс-классика». До старта 850 м.**

Карты масштаба 1 : 7 500, 1: 10 000, сечение рельефа - 5 м. Знаки – ISSOM 2017.  
Формат А4, герметизирована. Корректировка – Вячеслав Садаков июнь 2019 г.  
Основа - Г. Кунцевич. Планировка дистанций - О.В.Чиглинецв.

## Местность:

Часть района последний раз использовалась в 2010 г.



Район соревнований находится на склоне реки Белая с перепадом высот до 50 м. Местность закрыта на 95%. Присутствуют скопления карстовых образований глубиной до 15 м. На севере местность изрезана оврагом, по которому течет р. Юланда. Лес - лиственный с подлеском, преимущественно средней и плохой проходимости. Дорожная сеть развита средне, 60% троп используется редко. Старая вырубка занимает 35% леса. Грунт твердый.

## Опасные места:

Крутые склоны, пасака, склон ручья, грунтовая дорога.

## Порядок старта:

Старт отдельный, интервал 1 минуты. Старт и пункт «К» совмещены.

Отсечка времени по стартовой станции.

Легенды впечатаны в карту, дополнительные находятся на старте.

**Группы мж12, мж14 не будут выпускаться на старт без сотовых телефонов.**

## Параметры дистанций КРОСС-КЛАССИКА, старт в 11:00:

№	Группа	Кол-во КП	Длина, км	Масштаб карты	Макс. набор, м
1	ж12	5	2,2	1 : 7 500	35
2	м12ж14	7	2,2	1 : 7 500	40
3	м14ж16	8	3,0	1 : 7 500	40
4	м16м45ж21	11	5,3	1 : 10 000	110
5	м21	15	7,1	1 : 10 000	130
6	м60	8	4,2	1 : 10 000	95
7	ж60	8	3,17	1 : 7 500	85
8	FITNESS	8	2,6	1 : 7 500	40

**Порядок финиша:**

С последнего КП нет маркировки. Отсечка времени по финишной станции.

**Границы района:**

С севера – широкая просека с ЛЭП, с запада – р. Белая, с востока – асфальтированная дорога, с юга – д. Старопетрово и д. Питяково.

**Аварийный выход:**

На восток, до автодороги, далее на север, до поворота на б/о «Золотой фазан».

**Контрольное время:**

150 минут. Телефон организаторов – 89177663372.

**ЖЕЛАЕМ УДАЧНЫХ СТАРТОВ!!!**