



ИНФОРМАЦИОННЫЙ БЮЛЛЕТЕНЬ № 1

КУБОК РОССИИ, ВСЕРОССИЙСКИЕ СОРЕВНОВАНИЯ

03-10 ЯНВАРЯ 2022 г. г. Октябрьский Республика Башкортостан

1. ОБЩАЯ ИНФОРМАЦИЯ

1.1. Организаторы соревнований

- Министерство спорта Российской Федерации;
- Федерация спортивного ориентирования России;
- Министерство спорта Республики Башкортостан;
- Башкортостанская республиканская федерация спортивного ориентирования;
- Администрация городского округа г.Октябрьский Республики Башкортостан.

1.2. Судейская коллегия:

- Главный судья: Акимов Андрей Васильевич, г. Озерск, ССВК
- Главный секретарь: Злобина Татьяна Викторовна, г. Чебаркуль, ССВК
- Директор соревнований, зам. Главного судьи по орг. вопросам:
Лукиянов Валериян Михайлович, г. Октябрьский (+79279489817)
- Зам. Главного судьи по СТО: Солдатов Сергей Генрихович, г. Чебаркуль, ССВК
- Судья-инспектор: Сибилев Сергей Владиславович, г. Ярославль, ССВК

2. ВРЕМЯ И МЕСТО ПРОВЕДЕНИЯ СОРЕВНОВАНИЙ.

2.1. Соревнования проводятся с 03 по 10 января 2022 года в г. Октябрьский Республики Башкортостан. Центр соревнований – Муниципальное унитарное предприятие «Спортивно-оздоровительный комплекс «Спартак». Сайт соревнований <https://o-bash.ru/>

2.2. Программа соревнований:

КУБОК РОССИИ

(маркированная трасса)

Дата	Программа
03.01.2022	День заезда участников соревнований. Работа комиссии по допуску участников к соревнованиям. Модельная тренировка.
04.01.2022	ЛГ - маркированная трасса 0830201811Я
05.01.2022	ЛГ - эстафета МТ - 3 человека 0830211811Я
06.01.2022	ЛГ – комбинация 0830221811Я
07.01.2022	ЛГ - эстафета - 3 человека 0830181811Я
08.01.2022	ЛГ - классика – общий старт 0830191811Я
09.01.2022	ЛГ - эстафета - 2 человека 0830303811Я
10.01.2022	День отъезда

(соревнования среди команд учреждений
дополнительного образования детей (спортивных школ).

Дата	Программа
03.01.2022	День заезда участников соревнований. Работа комиссии по допуску участников к соревнованиям. Модельная тренировка.
04.01.2022	ЛГ - маркированная трасса 0830201811Я
05.01.2022	ЛГ - эстафета МТ - 3 человека 0830211811Я
06.01.2022	ЛГ - комбинация 0830221811Я
07.01.2022	ЛГ - эстафета - 3 человека 0830181811Я
08.01.2022	ЛГ - классика – общий старт 0830191811Я
09.01.2022	ЛГ - спринт 0830131811Я
10.01.2022	День отъезда

3. УЧАСТНИКИ СОРЕВНОВАНИЙ.

- 3.1. Согласно Положений в соревнованиях участвуют сильнейшие спортсмены субъектов Российской Федерации. К участию в КУБКЕ РОССИИ допускаются мужчины и женщины 2003 г.р. и старше, юниоры и юниорки 2004 г.р., во ВСЕРОССИЙСКИХ соревнованиях юноши, девушки (до 18 лет) - 2005 - 2007 г.р., юноши, девушки (до 15 лет) - 2008 - 2010 г.р.

4. ТРАНСПОРТ.

- 4.1. До г. Октябрьского Республики Башкортостан можно добраться:
- поездом до станции Туймазы (20 км до г. Октябрьского)
 - поездом до станции Аксаково или до ст. Абдулино (100 км до г. Октябрьского)
 - поездом или самолетом до г. Уфа, далее рейсовый автобус до г. Октябрьский (180 км)
- 4.2. Проезд от станций Уфа, Аксаково, Абдулино, Туймазы:
- заказ Октябрьское ПАТП (диспетчер – 8 (34767)4-07-04, приемная - 8 (34767)4-07-02))
 - заказ НП «Пассажир – сервис» (диспетчеры–8 (927) 238-23-12, 8 (927) 336-01-56, 8 (927) 938-18-88

5. ФИНАНСОВЫЕ УСЛОВИЯ УЧАСТИЯ В СОРЕВНОВАНИЯХ.

- 5.1. Расходы по командированию участников соревнований (проезд, питание, проживание) за счет командирующих организаций.
- 5.2. Автобусы от мест проживания до центра соревнований и обратно 40 - 60 руб.
- 5.3. Оплата заявочного взноса осуществляется согласно порядку расчета заявочного взноса за одно спортивное соревнование в 2022 году, утвержденного ФСОР.
- 5.4. Система электронной отметки – SportIDENT БЕСКОНТАКТНАЯ. Стоимость аренды бесконтактного чипа SIAC - 100 рублей за 1 день соревнований.
- 5.5. Оплата заявочного взноса осуществляется:
- перечислением средств на счет организатора:

Банковские реквизиты:

Получатель	Муниципальное унитарное предприятие «Спортивно-оздоровительный комплекс «Спартак» городского округа город Октябрьский Республики Башкортостан
ИНН	0265007756
КПП	026501001
ОГРН	1020201935104
Расчетный счет	40602810300060000020 ФИЛИАЛ ПАО «БАНК УРАЛСИБ» в г.УФА
Контактная информация	Лукьянов Валериян Михайлович 89279489817
Назначение платежа	Заявочный взнос за участие в соревнованиях
Почтовый адрес	452614 Республика Башкортостан, г. Октябрьский, ул. Чапаева 23

- или наличными при прохождении комиссии по допуску участников.

6. РАЗМЕЩЕНИЕ УЧАСТНИКОВ.

№ п п	Наименование Варианта	Виды номерного фонда	Стоимость	Контакты
1	Гостиница при Комбинате школьного питания http://kshp-okt.ru/khp07ok@mail.ru	Комнаты на 6-12 чел. Удобства на этаже	Проживание: От 350 руб. с чел/сут. Питание от 350 руб. 3-х раз. по заявке	8 (34767) 7-07-12 Администратор Руфина
2	Хостел «Девон» https://devonhotel.ru/rooms/hostel/4-kh-mestnyy-nomer/sales@devon-hotel.ru	Комнаты на 4, 8, 10 чел. имеется обеденная зона, зона отдыха с мягкой мебелью, телевизором и библиотекой. Мужская и женская туалетные комнаты оснащены душевыми, стиральными машинами и гладильной доской.	От 600 руб. с чел/сут.	Администратор 8 (937) 847-05-05 8 (34767)7-11- 22
3	Гостиница «Октябрьская» http://okthotel.com/oktbmotel@mail.ru	4- х местный Эконом 3-х местный Эконом-класс	От 500 руб с чел/сут.	Администратор 8 (34767)4-39-61 8 (937) 313-93-91
4	МУП СОК «Спартак»	Номера (3 – 7 чел.). Удобства в номере.	Проживание: от 900 руб. с чел/сут. Питание (по заявкам в кафе МУП СОК «Спартак»)	Директор Лукьянов Валериян Михайлович 8 (927) 948-98-17 Лариса Алексеевна 8 (927) 340-25-28
5	«Спартак-Парк» — комплекс деревянных домов https://spartak-park.ru/	Каждый дом оборудован всем необходимым для комфортного проживания.	https://spartak-park.ru/	СВЯЗЬ С АДМИНИСТРАТОРАМИ ДОМОВ <u>№ 1, 2, 12:</u> +7 (927) 303-87-63 <u>№ 10:</u>

				+7 (937) 302-98-81 № 11: +7 (903) 353-30-22 № 3, 4: +7 (996) 100-59-97 № 9: +7 (937) 152-60-00 № 7: +7 (937) 167-67-76
6	Санаторий-профилакторий «Тонус»	Номера 2-х местные, удобства в номере	По телефону	Контакт: 8(34767) 4-36-61 Гульшат Марвановна
	Санаторий-профилакторий «Бодрость»	Номера 2-х местные, удобства в номере	По телефону	Администратор 8 (927) 920-30-20 8 (34767)4-33-17 8 (34767)7-06-11
7	Гостиница «Простор» prostor_plus813@mail.ru u	Номера 2-х, 4-х, 5-и и 8-и местные, подробная информация по телефону	От 400 до 600 руб. с чел/сут. Круглосуточное кафе.	Администратор 8 (937) 312-67-77 8 (34767) 5-07-31

7. COVID-19.

7.1. Проведение соревнования осуществляется в соответствии с Регламентом по организации и проведению официальных физкультурных и спортивных мероприятий на территории Российской Федерации в условиях сохранения рисков распространения COVID-19, разработанным на основании постановления Главного государственного санитарного врача Российской Федерации от 22.05.2020 № 15 «Об утверждении санитарноэпидемиологических правил СП 3.1.3597-20 «Профилактика новой коронавирусной инфекции (COVID-19)» и утвержденным Министром спорта Российской Федерации и Главным государственным санитарным врачом Российской Федерации 31.07.2020.

8. ЗАЯВКА

- 8.1. Технические заявки с указанием номера ЧИПа, разряда, группы, года рождения подаются на сервисе <http://orgeo.ru/> до 31 декабря 2021 г.
- 8.2. Окончательная заявка на участие в спортивном соревновании, подписанная руководителем субъекта РФ в области ФК и спорта, региональной спортивной федерацией и врачом врачебно-физкультурного диспансера, представляются при прохождении комиссии по допуску участников в одном экземпляре. На каждого спортсмена к заявке прилагаются следующие документы:
- паспорт гражданина РФ;
 - зачетная классификационная книжка с подтверждением выполнения требований и норм соответствующего спортивного разряда или спортивного звания;
 - договор страхования от несчастного случая (оригинал);
 - целевая медицинская справка на данные соревнования, если на данного спортсмена в заявке нет допуска врача.

9. ПРЕДВАРИТЕЛЬНАЯ СПОРТИВНО-ТЕХНИЧЕСКАЯ ИНФОРМАЦИЯ.

9.1. Местность

Район соревнований расположен на Бугульминско - Белебеевской возвышенности. Абсолютная высота в районе – 150-250 м над уровнем моря. В целом рельеф представлен увалистыми водоразделами сыртового характера. Он сильно расчленен овражно-балочной сетью с крутыми и короткими склонами, нередко осложненными ступенчатыми и террасовидными уступами. Склон возвышенности ступенчатый, уступы довольно крутые, наверху сменяются выровненными поверхностями.

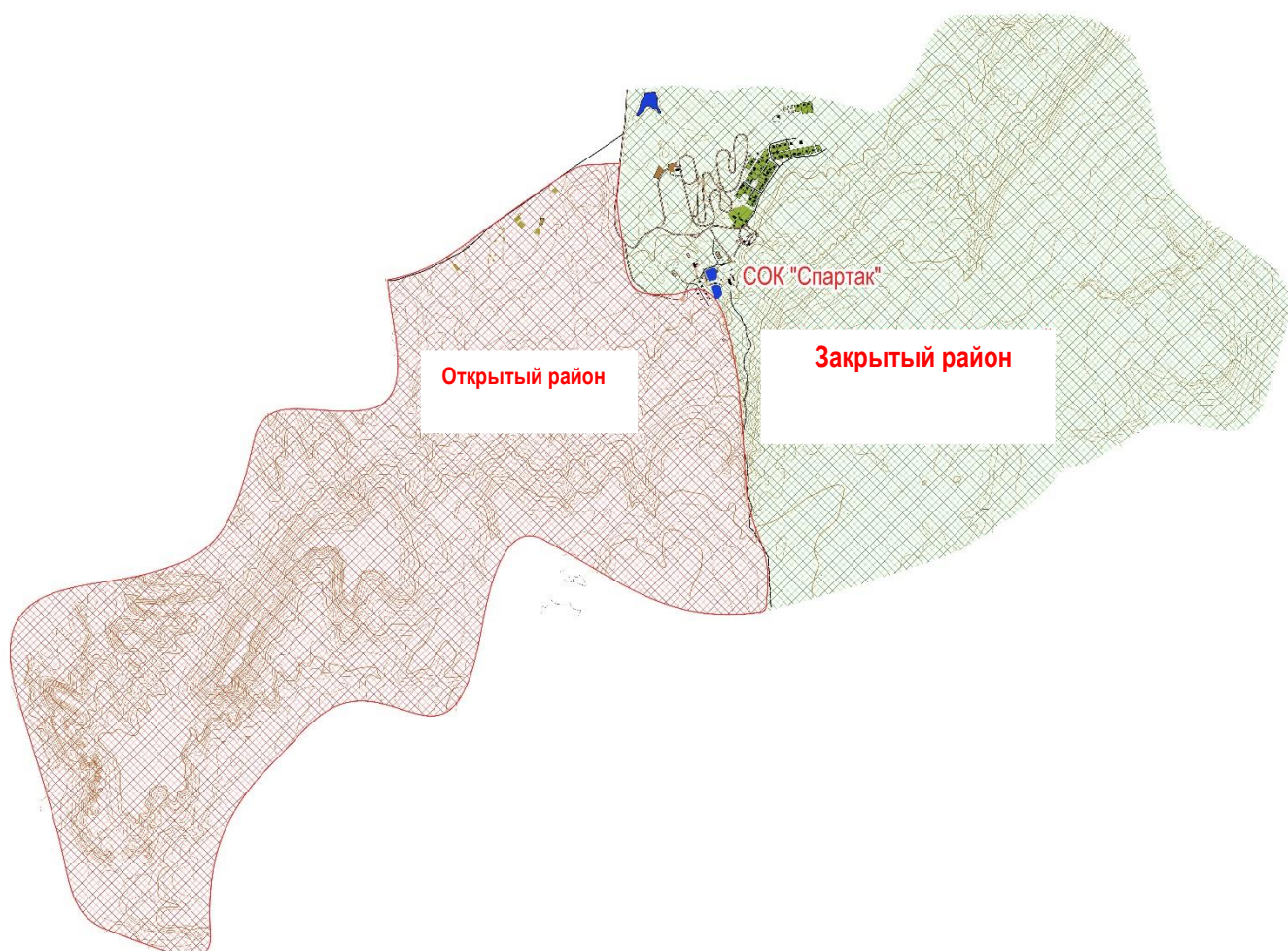
Лес преимущественно лиственный, местами с густым подлеском. Есть небольшие участки сосновых посадок.

Районы проведения соревнований:

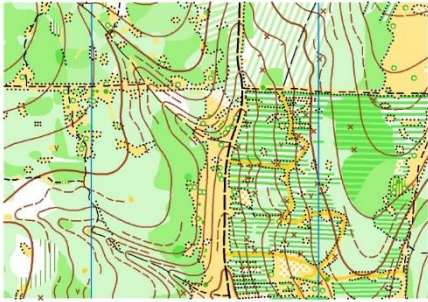
1. Горнолыжный комплекс «Уязы-тау»;
2. Спортивно-оздоровительный комплекс «Спартак».

Карты районов подготовлены в 2015 – 2021 г. г. Составители карт: Максим Екишев (Нижний Новгород), Владимир Прохоров (Октябрьский), Сергей Солдатов (Чебаркуль). К предстоящим соревнованиям проведена специальная редакция карт.

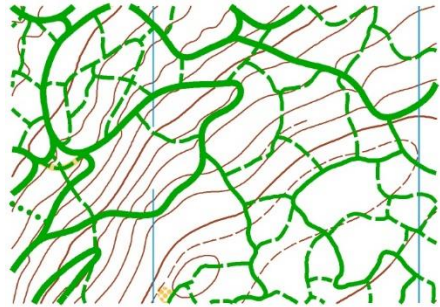
11. УСЛОВИЯ ДЛЯ ТРЕНИРОВОК.



12. ФРАГМЕНТЫ КАРТ



ГЛК «Уязы-тау»



СОК «Спартак»