

**Чемпионат и первенство
Республики Башкортостан
по спортивному ориентированию**

Дисциплина: КРОСС-ЛОНГ



ИНФОРМАЦИОННЫЙ БЮЛЛЕТЕНЬ №1

1. Организаторы соревнований

- Министерство спорта Республики Башкортостан.
- Администрация городского округа город Нефтекамск Республики Башкортостан.

- Муниципальное бюджетное учреждение дополнительного образования Детско- юношеская спортивная школа городского округа город Нефтекамск Республики Башкортостан.

- Башкортостанская Республиканская федерация спортивного ориентирования.

ГСК:

Главный судья: Смолина С.А., СС-1к., г. Нефтекамск, тел. +7 917 482 10 70.

Главный секретарь: Яушев А.Х. СС-1к., г. Стерлитамак.

Зам. главного судьи по СТО: Захаров В.А, ССВК, г. Стерлитамак.

2. Время и место проведения

Соревнования проводятся с 07 по 08 октября 2022 г. в г. Нефтекамск Республики Башкортостан. Центр соревнований – МАУ ДО Дворец творчества, ул. Ленина 23.

3. Программа соревнований:

| Дата | Время | Программа |
|------------------------------|---------------|--|
| 07.10.2022 <i>пятница</i> | До 22:00 | Заезд участников соревнований |
| | 15:00 - 18:00 | Работа комиссии по допуску участников к соревнованиям |
| 08.10.2022 <i>суббота</i> | 12:00 | Соревнования: кросс - лонг |
| | 16:00 | Подведение итогов, награждение победителей и призеров. |
| | 17:00 | Отъезд команд и участников |

Участники подтверждают участие в соревнованиях строго 07 октября 2022 года до 18.00 часов. Без подтверждения – участие в соревнованиях возможно при технической возможности.

4. Возрастные группы:

Официальные

| | | | | | |
|---------------|---------------|---------------|---------------|---------------|------------------|
| M12 | M14 | M16 | M18 | M20 | M21 |
| Ж12 | Ж14 | Ж16 | Ж18 | Ж20 | Ж21 |
| 2010- 2011 | 2008- 2009 | 2006- 2007 | 2004- 2005 | 2002- 2003 | 2001 и старше |

Открытые

| | | | |
|------------|---------------|--------------|------------------|
| М10 Ж10 | М35 Ж35 | М55 Ж55 | М70 Ж70 |
| 2012 | 1987- 1968 | 1967 1953 | 1952 и старше |

5. Финансовые условия

| | Кроссовые дисциплины (за один соревновательный день) |
|------------------------------|--|
| МЖ - 21 (студенты ДО, ВУЗов) | 200 (150) |
| МЖ - 12,14,16,17,18,20 | 100 |
| МЖ - 10,F,N | 50 |
| МЖ - 35,45 | 200 |
| МЖ – 55,65,70 | 100 |

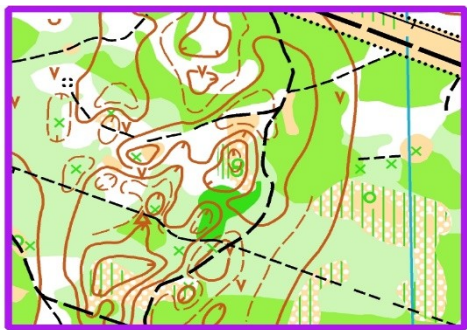
На соревнованиях будет применена система электронной отметки Sportident.
Стоимость аренды ЧИПа: – 50 руб/старт.

6. Размещение участников в гостиницах и хостелах города Нефтекамска.

Парковка автотранспорта команд будет организована за территорией
МАУ ДО Дворец творчества у главных ворот.



7. Образцы карт:



Карты: М 1:7500, Н-2,5 м Составитель карты: Вадим Захаров, 2022 год.

8. Информация:

Параметры дистанций, техническая информация будет представлена на официальном сайте БРФСО.