

1 ДЕНЬ
Суббота, 30 мая 2026



Техническая информация.

Старт: Начало в 11:00, отдельный по стартовому протоколу.

Дисциплина: кросс-классика (middle), 30-45 минут.

Арена ЦС: (54.0866, 55.89498) за северной частью деревни Новый

Кальчир. Съезд с трассы: 54.07028, 55.89369

Характер местности.

Умеренно пересечённый склон с глубокими карстовыми обрывистыми ямами, скальными и осыпающимися обрывами. Сочетаются три ландшафтные зоны: зрелый лес с крупными карстовыми ямами, сосновые посадки и полуоткрытый район с большим количеством ям и воронок. На местности и карте соревнований имеются проволочные изгороди – **электропастухи (знак преодолимой изгороди красного цвета)** Дистанции не планируют их пересечения. Организованных проходов через изгороди не предусмотрено.

Залесенность карты-55%. Дорожная сеть развита средне. Зверинные тропы на карте не обозначены. Болотца сухие.

Опасные места: скальные воронки с отвесными стенками, они изображены черными кругами и знаком «скальная воронка», скальные и осыпающиеся обрывы, проволочные изгороди электропастуха.

Границы. Район соревнований ограничен с юга домохозяйствами села Новый Кальчир, с востока шоссейной автострадой Уфа-

Стерлитамак, с севера и запада ограничений нет.

Карта. У всех групп масштаб карты **1:5000**. Высота сечения рельефа **5 м.**, размер карты **A4**, герметизирована.

Старт/финиш. Стартовый коридор: 200 м от ЦС. Старт по судейским часам. Финиш: в районе ЦС. Регистрация финиша на финишной станции. Считывание результатов в судейской палатке возле финишной станции.

Легенды, номера КП, ТНО.

Легенды впечатаны в карты, и выдаются в стартовом коридоре.

Во всех группах в дистанцию внесен только порядковый номер КП.

Для всех групп маркировка до пункта К (ТНО).

Оборудование КП. Стандартная призма, станции SportIdent, бесконтактный режим отметки.

Аварийный азимут. 180 градусов, ЮГ.

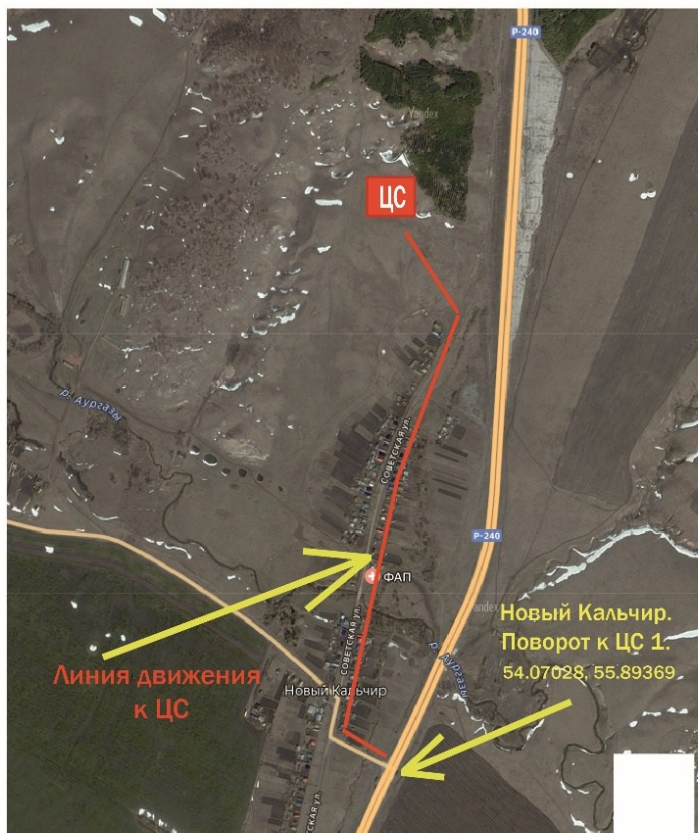
Сошедшие участники должны пройти через финиш, а при невозможности – сообщить финишной бригаде фамилию сошедшего участника, причину схода с дистанции, состояние здоровья.

Пункт питания (вода). Не предусмотрен. В случае жаркой погоды берите на дистанцию воду с собой.

Рекомендации по одежде. Обувь для ориентирования с шипами. Возможны клещи, комары и крапива.

группы	Параметры дистанций Суббота, 30 мая, Новый Кальчир.			
	км	кп	Масштаб карты	Контрольное время (час)
M21	4,6	19	1:5000	2
M18	3,3	17	1:5000	2
M40	3,8	14	1:5000	2
M50	3,6	14	1:5000	2
M60	3,0	16	1:5000	2
M70	1,6	11 (бабочка)	1:5000	2
M80	1,6	11 (бабочка)	1:5000	2
M16	3,0	13	1:5000	2
M14	2,6	11	1:5000	2
M12	1,8	9	1:5000	2
Ж21	3,3	17	1:5000	2
Ж18	3,0	13	1:5000	2
Ж40	2,9	15	1:5000	2
Ж50	2,6	13	1:5000	2
Ж60	1,7	12	1:5000	2
Ж70	1,3	8	1:5000	2
Ж80	1,3	8	1:5000	2
Ж16	2,6	11	1:5000	2
Ж14	1,8	9	1:5000	2
Ж12, Н (новички)	1,4	9	1:5000	2
M10, Ж10	1,3	7	1:5000	2
Ф, Фитнес	1,9	12	1:5000	2

СХЕМА ДВИЖЕНИЯ
к центру соревнований МАГНИТ 2026
30 мая, деревня Новый Кальчир (Аургазинский район).



Поворот на Новый Кальчир находится на 74 км трассы Р-240 Уфа-Стерлитамак. От развилки на аэропорт Уфы (Мустая Карима) среднее время движения на легковом автомобиле - 50 минут.

