

2 ДЕНЬ
Воскресенье, 31 мая 2026



Техническая информация.

(в случае неблагоприятных погодных условий возможны изменения)

Старт: Начало в 11:00, отдельный по стартовому протоколу.

Дисциплина: кросс-классика (middle+), 40-50 минут.

Арена ЦС (54.37409, 55.83917): в 1,5 км от северной части деревни

Подлубово. Поворот в Подлубово: 54.35747, 55.84476

Характер местности.

Местность представляет собой разнонаправленный склон с перепадом до 100 метров, с крутым участком в южной части карты, спускающегося к речке Узень. Район насыщен карстовыми образованиями с разнообразной плотностью и глубиной. Имеются несколько локальных районов с глубокими карстовыми и скальными обрывистыми ямами.

Дорожная сеть. Дорога практически одна, но на местности проложена сеть мотокроссовых троп (на карте знак дорожки и тропинки), которые имеют извилистую форму, и пролегают на самых крутых участках рельефа. На поворотах и развилках этих дорог-трасс повешены ленты синего цвета, а также указатели, не имеющие отношения к нашим соревнованиям.

Проходимость варьируется от средней до сильно затрудненной. В лесной части карты открытые и полуоткрытые пространства заросли труднопробегаемыми кустами чилиги. В лесу много поваленных деревьев (на карте не отображены).

Для групп МЖ10, Ж12, Новички будет использован южный открытый участок карты без опасных и сложных элементов местности.

Залесенность карты для основных групп - 90%.

Опасные места: скальные воронки с отвесными стенками, они изображены черными кругами и

знаком «скальная воронка». Необходимо избегать при выборе вариантов движение через скальные и известняковые обрывы.

Границы. Район соревнований ограничен с юга речкой Узень и открытыми полями, с севера, запада и востока ограничений нет.

Карта. У всех групп **масштаб карты 1:5000**. Высота сечения рельефа 5 м., размер карты А4, герметизирована.

Старт/финиш. Стартовый коридор: 600 м от ЦС. Старт по судейским часам. Финиш: в районе ЦС. Регистрация финиша на финишной станции. Считывание результатов в судейской палатке возле финишной станции.

Легенды, номера КП, ТНО.

Легенды впечатаны в карты, и выдаются в стартовом коридоре.

Во всех группах в дистанцию внесен только порядковый номер КП.

ВНИМАНИЕ! Для групп МЖ10, Ж12, Новички ТОЧКА НАЧАЛА ОРИЕНТИРОВАНИЯ (ТНО, пункт К) находится на стартовой линии коридора!

Для всех остальных групп маркировка до пункта К (ТНО).

Оборудование КП. Стандартная призма, станции SportIdent, бесконтактный режим отметки.

Аварийный азимут. 180 градусов, ЮГ. Сошедшие участники должны пройти через финиш, а при невозможности – сообщить финишной бригаде фамилию сошедшего участника, причину схода с дистанции,

состояние здоровья.

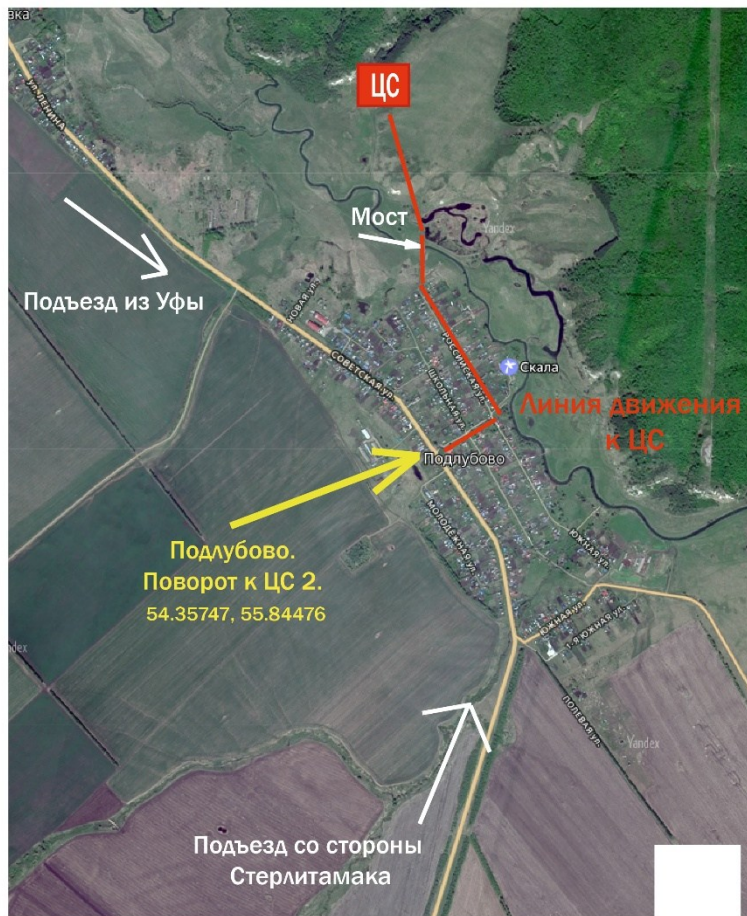
Пункт питания (вода). У большинства групп предусмотрен 1 пункт питания (вода и батончики) на дороге на перегоне между

пунктами, на карте изображен стакан.

Рекомендации по одежде. Обувь для ориентирования с шипами. Возможны клещи, комары и крапива.

группы	Параметры дистанций Воскресенье, 31 мая, Подлубово.			
	КМ	КП	Пункт питания	Контрольное время (час)
M21	4,8	25	1 (между КП)	2
M18	3,9	19	1 (между КП)	2
M40	4,1	20	1 (между КП)	2
M50	3,7	19	1 (между КП)	2
M60	3,6	16	1 (между КП)	2
M70	2,3	12	1 (между КП)	2
M80	2,3	12	1 (между КП)	2
M16	3,1	15	1 (между КП)	2
M14	2,8	13	1 (между КП)	2
Ж21	3,9	19	1 (между КП)	2
Ж18	3,1	15	1 (между КП)	2
Ж40	3,3	18	1 (между КП)	2
Ж50	3,0	17	1 (между КП)	2
Ж60	2,6	15	1 (между КП)	2
Ж70	1,4	9	нет	2
Ж80	1,4	9	нет	2
Ж16	2,8	13	1 (между КП)	2
M12, Ж14	1,6	8	нет	2
Ж12, Н (новички)	1,7 (Линия (старта совпадает с ТНО)	6	Нет	2
M10, Ж10	1,6 (Линия (старта совпадает с ТНО)	7	Нет	2
Ф, Фитнес	1,9	9	1 (между КП)	2

СХЕМА ДВИЖЕНИЯ
к центру соревнований МАГНИТ 2026
31 мая, Поддубово (Кармаскалинский район).



Съезд к ЦС2 находится в середине деревни Поддубово.
От развилки на аэропорт Уфы до ЦС2 примерно 30 км.
Среднее время движения на легковом автомобиле - 30-40 минут.

