



30 - 31 мая 2026  
КЛУБНЫЙ СТАРТ



# БЮЛЛЕТЕНЬ №2



SOUL OF URAL. HEART OF EURASIA.



## Карстовые жемчужины Башкортостана

**30 МАЯ. Классика. Middle. Карта КАЛЬЧИР-ШОССЕ.  
Редакция 2025. Кальчирбуран**

**31 МАЯ. Классика. Middle+. Карта ОРЛОВКА.  
NEW! Map 2026! Подлубово**

---

## **ПРОГРАММА. Этап «МАГНИТ» клубного первенства Республики Башкортостан 2026**

---

### **30 мая. 1 день.**

**Раздельный старт.**

**Средняя дистанция (Middle).**

**Карта «Кальчир-шоссе» (Кальчирбуран).**

09:00 - 10:30    Регистрация.

10:30 - 10:45    Официальное открытие.

**11:00 - 12:00    Старт.**

13:00 - 14:00    Результаты 1 дня соревнований

### **31 мая. 2 день.**

**Раздельный старт.**

**Средняя дистанция (Middle+).**

**Карта «Орловка» (Подлубово).**

**11:00 - 12:00    Старт.**

13:00 - 14:00    Результаты соревнований.

**14:00 - 14:15    Награждение.**

---

## **СТАРТОВЫЕ ГРУППЫ.**

---

**МЖ 10 (2016-2017)      МЖ 21 (2008 и старше)**

**МЖ 12 (2014-2015)      МЖ 40 (1986 и старше)**

**МЖ 14 (2012-2013)      МЖ 50 (1976 и старше)**

**МЖ 16 (2010-2011)      МЖ 60 (1966 и старше)**

**МЖ 18 (2008-2009)      МЖ 70 (1956 и старше)**

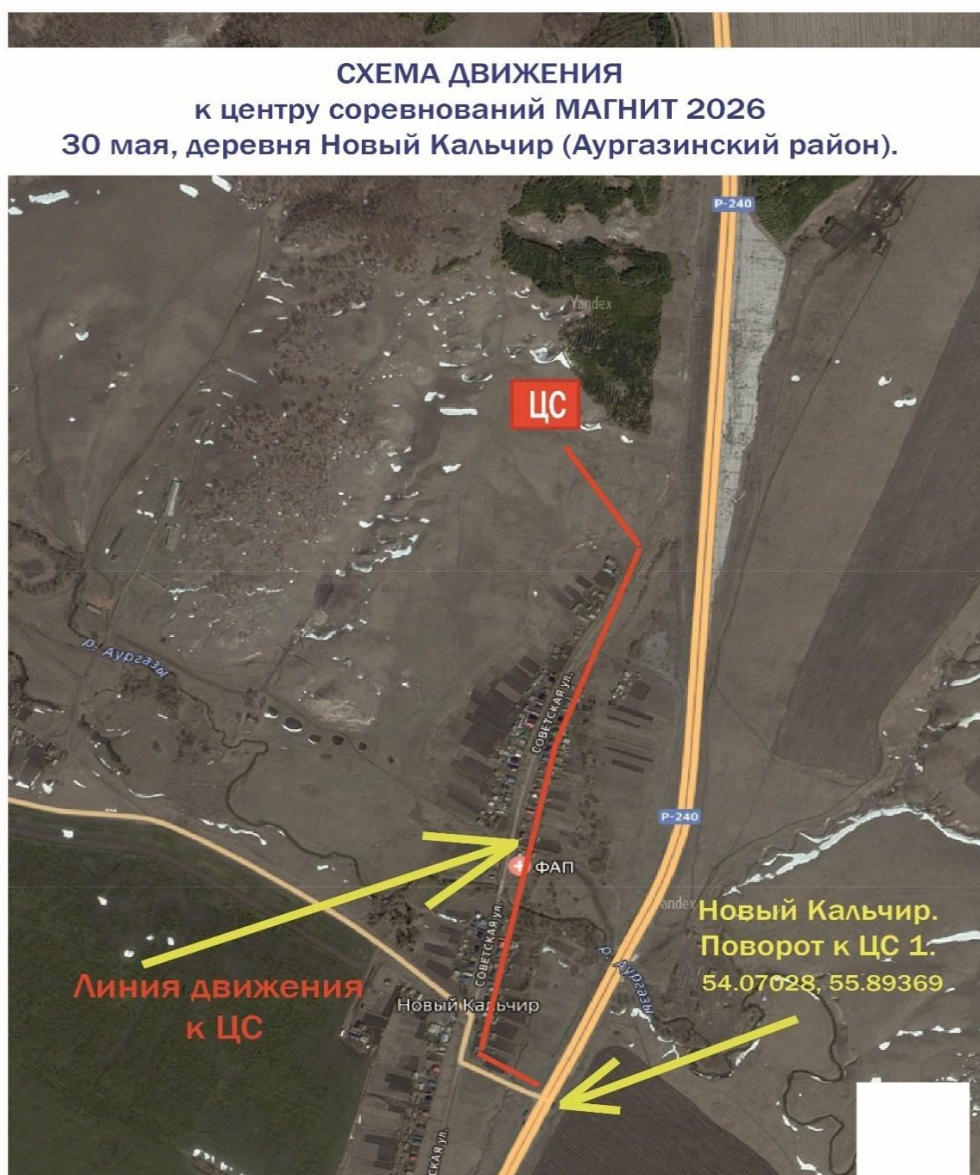
**Н – «Новички»            МЖ 80 (1946 и старше)**

**Ф – «Фитнес»**

**В группах Ф и Н возраст участников - 10-90 лет.**

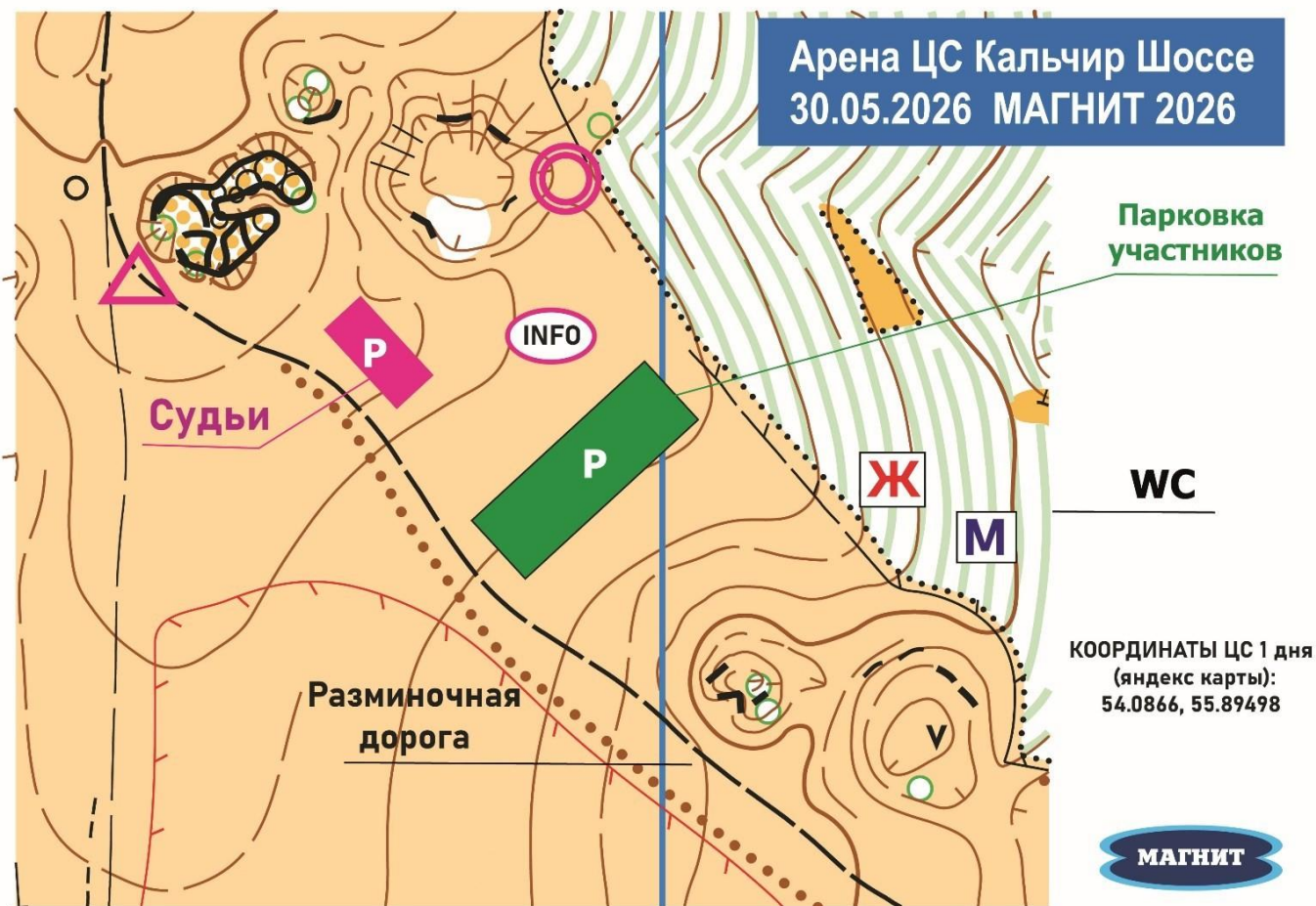
**1 ДЕНЬ.**

**НОВЫЙ КАЛЬЧИР. ЦЕНТР СОРЕВНОВАНИЙ. СХЕМА ПРОЕЗДА.**



Поворот на Новый Кальчир находится на 74 км трассы Р-240 Уфа-Стерлитамак. От развилки на аэропорт Уфы (Мустая Карима) среднее время движения на легковом автомобиле - 50 минут.

# 1 ДЕНЬ. НОВЫЙ КАЛЬЧИР. АРЕНА СОРЕВНОВАНИЙ.



# 1 ДЕНЬ. НОВЫЙ КАЛЬЧИР. ТЕХНИЧЕСКАЯ ИНФОРМАЦИЯ.

**Старт:** Начало в 11:00, отдельный по стартовому протоколу.

**Дисциплина:** кросс-классика (middle), 30-45 минут.

**Арена ЦС:** (54.0866, 55.89498) за северной частью деревни Новый

Кальчир. Съезд с трассы: 54.07028, 55.89369

## Характер местности.

Умеренно пересечённый склон с глубокими карстовыми обрывистыми ямами, скальными и осыпающимися обрывами. Сочетаются три ландшафтные зоны: зрелый лес с крупными карстовыми ямами, сосновые посадки и полукрытый район с большим количеством ям и воронок. На местности и карте соревнований имеются проволочные изгороди – **электропастухи (знак преодолимой изгороди красного цвета)** Дистанции не планируют их пересечения. Организованных проходов через изгороди не предусмотрено.

Залесенность карты-55%. Дорожная сеть развита средне. Звериные тропы на карте не обозначены. Болотца сухие.

**Опасные места:** скальные воронки с отвесными стенками, они изображены черными кругами и знаком «скальная воронка», скальные и осыпающиеся обрывы, проволочные изгороди электропастуха.

**Границы.** Район соревнований ограничен с юга домохозяйствами села Новый Кальчир, с востока шоссе автострадой Уфа-Стерлитамак, с севера и запада ограничений нет.

**Карта.** У всех групп масштаб карты **1:5000**. Высота сечения рельефа **5 м.**, размер карты **A4**, герметизирована.

**Старт/финиш.** Стартовый коридор: 200 м от ЦС. Старт по судейским часам. Финиш: в районе ЦС. Регистрация финиша на финишной станции. Считывание результатов в судейской палатке возле финишной станции.

## Легенды, номера КП, ТНО.

Легенды впечатаны в карты, и выдаются в стартовом коридоре.

Во всех группах в дистанцию внесен только порядковый номер КП.

Для всех групп маркировка до пункта К (ТНО).

**Оборудование КП.** Стандартная призма, станции SportIdent, бесконтактный режим отметки.

**Аварийный азимут. 180 градусов, ЮГ.** Сошедшие участники должны пройти через финиш, а при невозможности – сообщить финишной бригаде фамилию сошедшего участника, причину схода с дистанции, состояние здоровья.

**Пункт питания (вода).** Не предусмотрен. В случае жаркой погоды берите на дистанцию воду с собой.

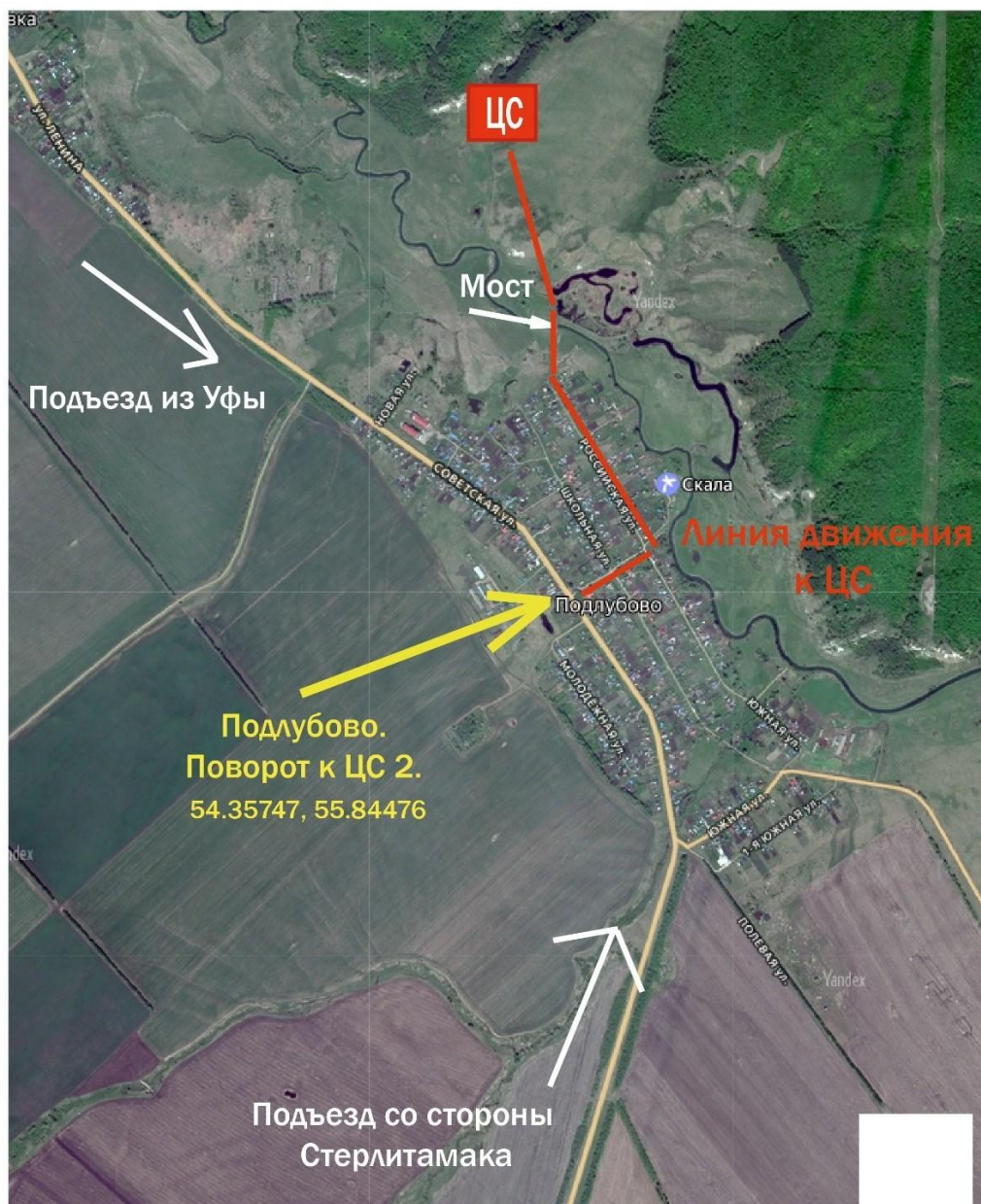
**Рекомендации по одежде.** Обувь для ориентирования с шипами. Возможны клещи, комары и крапива.

## 1 ДЕНЬ. НОВЫЙ КАЛЬЧИР. ПАРАМЕТРЫ ДИИСТАНЦИЙ.

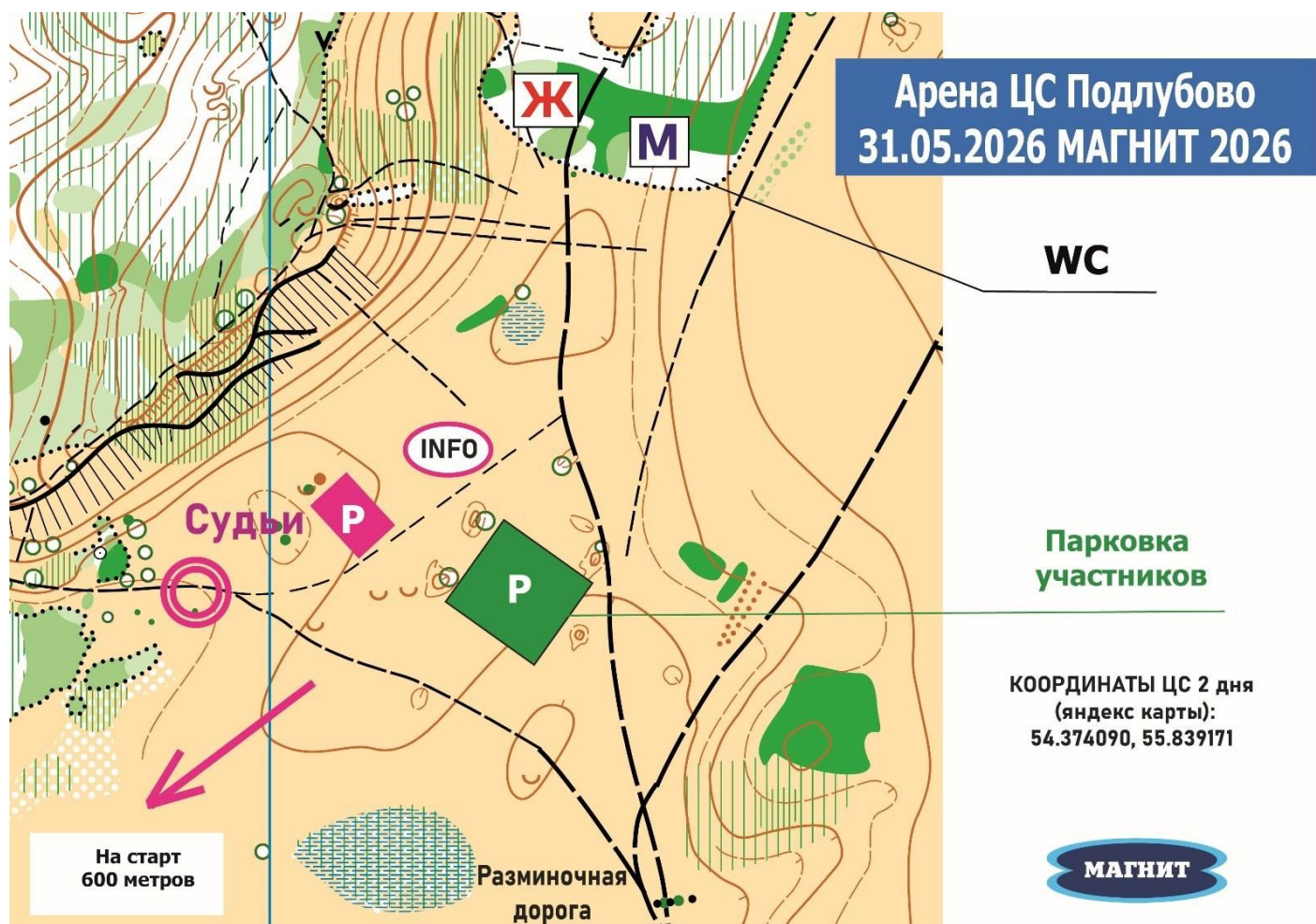
группы	Параметры дистанций Суббота, 30 мая, Новый Кальчир.			
	КМ	КП	Масштаб карты	Контрольное время (час)
<b>M21</b>	4,6	19	1:5000	2
<b>M18</b>	3,3	17	1:5000	2
<b>M40</b>	3,6	14	1:5000	2
<b>M50</b>	3,6	14	1:5000	2
<b>M60</b>	3,0	16	1:5000	2
<b>M70</b>	1,6	11 (бабочка)	1:5000	2
<b>M80</b>	1,6	11 (бабочка)	1:5000	2
<b>M16</b>	2,95	13	1:5000	2
<b>M14</b>	2,6	11	1:5000	2
<b>M12</b>	1,8	9	1:5000	2
<b>Ж21</b>	3,3	17	1:5000	2
<b>Ж18</b>	2,95	13	1:5000	2
<b>Ж40</b>	2,9	15	1:5000	2
<b>Ж50</b>	2,6	13	1:5000	2
<b>Ж60</b>	1,7	12	1:5000	2
<b>Ж70</b>	1,3	8	1:5000	2
<b>Ж80</b>	1,3	8	1:5000	2
<b>Ж16</b>	2,6	11	1:5000	2
<b>Ж14</b>	1,8	9	1:5000	2
<b>Ж12, Н (новички)</b>	1,4	9	1:5000	2
<b>M10, Ж10</b>	1,3	7	1:5000	2
<b>Ф, Фитнес</b>	1,9	12	1:5000	2

## 2 ДЕНЬ. ПОДЛУБОВО. ЦЕНТР СОРЕВНОВАНИЙ. СХЕМА ПРОЕЗДА.

### СХЕМА ДВИЖЕНИЯ к центру соревнований МАГНИТ 2026 31 мая, Подлубово (Кармаскалинский район).



Съезд к ЦС2 находится в середине деревни Подлубово.  
От развилки на аэропорт Уфы до ЦС2 примерно 30 км.  
Среднее время движения на легковом автомобиле - 30-40 минут.



## 2 ДЕНЬ. ПОДЛУБОВО. ТЕХНИЧЕСКАЯ ИНФОРМАЦИЯ.

**Старт:** Начало в 11:00, отдельный по стартовому протоколу.

**Дисциплина:** кросс-классика (middle+), 40-50 минут.

**Арена ЦС (54.37409, 55.83917):** в 1,5 км от северной части деревни Подлубово. Поворот в Подлубово: 54.35747, 55.84476

### Характер местности.

**Местность** представляет собой разнонаправленный склон с перепадом до 100 метров, с крутым участком в южной части карты, спускающегося к речке Узень. Район насыщен карстовыми образованиями с разнообразной плотностью и глубиной. Имеются несколько локальных районов с глубокими карстовыми и скальными обрывистыми ямами.

**Дорожная сеть.** Дорога практически одна, но на местности проложена сеть мотокроссовых троп (на карте знак дорожки и тропинки), которые имеют извилистую форму, и пролегают на самых крутых участках рельефа. На поворотах и развилках этих дорог-трасс повешены ленты синего цвета, а также указатели, не имеющие отношения к нашим соревнованиям.

**Проходимость** варьируется от средней до сильно затрудненной. В лесной части карты открытые и полуоткрытые пространства заросли трудно пробегаемыми кустами чилиги. В лесу много поваленных деревьев (на карте не отображены).

**Для групп МЖ10, Ж12, Новички** будет использован южный открытый участок карты без опасных и сложных элементов местности.

**Залесенность** карты для основных групп -90%.

**Опасные места:** скальные воронки с отвесными стенками, они изображены черными кругами и знаком «скальная воронка». Необходимо избегать при выборе вариантов движения через скальные и известняковые обрывы.

**Границы.** Район соревнований ограничен с юга речкой Узень и открытыми полями, с севера, запада и востока ограничений нет.

**Карта.** У всех групп **масштаб карты 1:5000**. Высота сечения рельефа **5 м.**, размер карты **A4**, герметизирована.

**Старт/финиш.** Стартовый коридор: 600 м от ЦС. Старт по судейским часам. Финиш: в районе ЦС. Регистрация финиша на финишной станции. Считывание результатов в судейской палатке возле финишной станции.

### Легенды, номера КП, ТНО.

Легенды впечатаны в карты, и выдаются в стартовом коридоре.

Во всех группах в дистанцию внесен только порядковый номер КП.

**ВНИМАНИЕ! Для групп МЖ10, Ж12, Новички ТОЧКА НАЧАЛА ОРИЕНТИРОВАНИЯ (ТНО, пункт К) находится на стартовой линии коридора!**

**Для всех остальных групп маркировка до пункта К (ТНО).**

**Оборудование КП.** Стандартная призма, станции SportIdent, бесконтактный режим отметки.

**Аварийный азимут. 180 градусов, ЮГ.** Сошедшие участники должны пройти через финиш, а при невозможности – сообщить финишной бригаде фамилию сошедшего участника, причину схода с дистанции, состояние здоровья.

**Пункт питания (вода).** У большинства групп предусмотрен 1 пункт питания (вода и батончики) на дороге на перегоне между пунктами, на карте изображен стакан.

**Рекомендации по одежде.** Обувь для ориентирования с шипами. Возможны клещи, комары и крапива.

**2 ДЕНЬ****ПАРАМЕТРЫ ДИСТАНЦИЙ.**

группы	Параметры дистанций Воскресенье, 31 мая, Подлубово.			
	КМ	КП	Пункт питания	Контрольное время (час)
<b>M21</b>	4,8	25	1 (между КП)	2
<b>M18</b>	3,9	19	1 (между КП)	2
<b>M40</b>	4,1	20	1 (между КП)	2
<b>M50</b>	3,7	19	1 (между КП)	2
<b>M60</b>	3,6	16	1 (между КП)	2
<b>M70</b>	2,3	12	1 (между КП)	2
<b>M80</b>	2,3	12	1 (между КП)	2
<b>M16</b>	3,1	15	1 (между КП)	2
<b>M14</b>	2,8	13	1 (между КП)	2
<b>Ж21</b>	3,9	19	1 (между КП)	2
<b>Ж18</b>	3,1	15	1 (между КП)	2
<b>Ж40</b>	3,3	18	1 (между КП)	2
<b>Ж50</b>	3,0	17	1 (между КП)	2
<b>Ж60</b>	2,6	15	1 (между КП)	2
<b>Ж70</b>	1,4	9	нет	2
<b>Ж80</b>	1,4	9	нет	2
<b>Ж16</b>	2,8	13	1 (между КП)	2
<b>M12, Ж14</b>	1,6	8	нет	2
<b>Ж12, Н (НОВИЧКИ)</b>	1,7 (Линия (старта совпадает с ТНО)	6	Нет	2
<b>M10, Ж10</b>	1,6 (Линия (старта совпадает с ТНО)	7	Нет	2
<b>Ф, Фитнес</b>	1,9	9	1 (между КП)	2

## ЗАЯВКА.



Для участия в соревнованиях необходимо:

1. Заявиться: <https://orgeo.ru>.
2. Регистрация

закрывается в понедельник 25 мая 2026

в 21-00 (мск).

3. Оплатить стоимость спортивной карты.

## СТОИМОСТЬ СПОРТИВНОЙ КАРТЫ.

В каждый день соревнований участнику выдается новая карта. Она должна быть оплачена до начала соревнований. Размер стоимости карты (в рублях) за каждый день соревнований в таблице.

Группы	Заявка и оплата до 01.04.26	Заявка и оплата до 26.05.26	Заявка и/или оплата с 26.05.26. Оплата на месте.
Студенты ВУЗов (ДО)	300	400	500
70, 80	0	0	200
10, 12, Н	150	200	300
14, 16, 18, 60	250	350	450
21(Э), 40, 50	400	500	600
Ф	200	300	400
Аренда	100	100	100

### ВНИМАНИЕ!

- заявка участников принимаются **только при наличии технической возможности** (допечатки карт).

- **перезаявки** (изменения фамилий, групп, номеров чипов и т.д.) в день соревнований принимаются за **дополнительную оплату в размере 50 рублей** за коррекцию данных каждого (одного) участника;

## РЕЗУЛЬТАТЫ и НАГРАЖДЕНИЕ.

Победители в личном зачете в группах определяются по наименьшей сумме времени за два дня соревнований. В личном зачете первые места будут награждаться призами, вторые и третьи места - сувенирами.

## БЕЗОПАСНОСТЬ и ЗДОРОВЬЕ.

Участники соревнований осознают и принимают на себя все риски (сердечно-сосудистые недомогания, травмы, ушибы, укусы), связанные с собственным участием в старте, и сами отвечают за свою безопасность и здоровье. Спортсмены младше 18 лет допускаются к соревнованиям только с куратором (тренером). Спортсмены младше 13 лет допускаются на дистанцию только с заряженным телефоном.

Всем участникам рекомендуется иметь полис страхования от несчастных случаев при занятиях спортом (ориентированием).

## ЗАЧЕТ КУБКА РБ.

В Зачет Кубка КПрБ идут результаты **ТОЛЬКО** второго дня соревнований. Группы МЖ 10, 12, «Ф» и «Н», не входят в зачет КПрБ. Место клуба в итоговом командном протоколе этапа определяется согласно Положению КПрБ.

---

## ОРГКОМИТЕТ СОРЕВНОВАНИЙ.

---

Директор соревнований:	Байбурин Раис;
Главный судья:	Мельникова Татьяна;
Председатель клуба Магнит:	Тазтдинова Елена (контакты с госорганами и клубами);
Результаты:	Еличев Александр;
Служба дистанции:	Мельников Тимофей, Мельников Иван, Кудряшов Сергей, Вахитов Азат, Бикташев Ринат;
Планирование дистанций:	1 день – Бикташев Ринат; 2 день - Султанбеков Эрнст;
Администраторы стартов:	Андреев Юрий, Глушков Владимир, Долганов Александр, Шаймарданов Тимур.



---

## КОНТАКТЫ.

---

Заявка:	<a href="https://orgeo.ru/">https://orgeo.ru/</a>
Группа в ТГ-канале:	<a href="https://t.me/omagnitufa">t.me/omagnitufa</a>
Мельникова Татьяна:	+7 960 399 6333; tm_melnikova@mail.ru
Тазтдинова Елена:	+7 917 433 0325; helenta@yandex.ru