



# Чемпионат и первенство России по спортивному ориентированию кроссовые дисциплины (лично-командные соревнования)

## ИНФОРМАЦИОННЫЙ БЮЛЛЕТЕНЬ №1

### 1. ОРГАНИЗАТОРЫ СОРЕВНОВАНИЙ

- Министерство спорта Российской Федерации;
- Всероссийская спортивная федерация спорта глухих;
- Министерство спорта Республики Башкортостан;
- РФСОО «Башкортостанская республиканская федерация спортивного ориентирования».

#### Состав ГСК:

Главный судья – Прохоров Александр Михайлович, ССВК, г. Москва

Главный секретарь – Ознобкина Ольга Владимировна, ССВК, г. Уфа,

Зам. гл. судьи по СТО – Новиков Александр Владимирович, ССВК, г. Новоуральск

Директор соревнований – Михайлов Дмитрий Вениаминович, ССВК, г. Уфа, тел.: +7-903-311-6118

#### Контакты:

Республиканская Федерация спортивного ориентирования: Сайт – [o-bash.ru](http://o-bash.ru);

ВКонтакте – [vk.com/o\\_bash](https://vk.com/o_bash); Телеграм группа – [t.me/fso\\_RB](https://t.me/fso_RB)

#### Информация:

- [Положение Чемпионата \(стр. 24\)](#)
- [Положение Первенства \(стр. 101\)](#)

### 2. МЕСТО И ВРЕМЯ ПРОВЕДЕНИЯ

Соревнования проводятся на территории Республики Башкортостан ([село Новоабзаково](#)) в период с 12 по 18 июня 2026 года.

### 3. ПРОГРАММА СОРЕВНОВАНИЙ

Дата	Время	Вид программы	Место проведения
12 июня	13:00-18:00	Работа комиссии по допуску Чемпионата и первенства России	Отель Тау-Таш, конференц-зал
	до 18:00	Подача технических заявок на 1 день соревнований (секретариат)	
	10:00-17:00	Официальная тренировка	
	20:00	Совещание ГСК совместно с представителями команд	Отель Тау-Таш, конференц-зал
13 июня	12:00	<b>Кросс – классика (Чемпионат и первенство)</b>	
	до 14:00	Подача технических заявок на 2 день соревнований (секретариат)	
	18:00	Совещание ГСК совместно с представителями команд	Отель Тау-Таш, конференц-зал
14 июня	11:00	<b>Кросс – классика – общий старт (Чемпионат)</b> Официальная тренировка (Первенство)	
	до 14:00	Подача технических заявок на 3 день соревнований (секретариат)	

	17:00	Торжественное открытие. Награждение победителей и призеров 1-го и 2-го дня соревнований	ГЛЦ «Абзаково» <a href="https://maps.app.goo.gl/dWqncFdp9vFjH9k6">https://maps.app.goo.gl/dWqncFdp9vFjH9k6</a>
	18:00	Совещание ГСК совместно с представителями команд	Отель Тау-Таш, конференц-зал
<b>15 июня</b>	11:00	Официальная тренировка (Чемпионат и первенство)	
<b>16 июня</b>	11:00	<b>Кросс – лонг (Чемпионат и первенство)</b>	
	18:00	Совещание ГСК совместно с представителями команд	Отель Тау-Таш, конференц-зал
		Награждение победителей и призеров 3-го дня соревнований	
<b>17 июня</b>	10:00	<b>Кросс – эстафета – 3 человека (Чемпионат и первенство)</b>	
	14:00	Награждение победителей и призеров 4-го дня соревнований	ГЛЦ «Абзаково» <a href="https://maps.app.goo.gl/dWqncFdp9vFjH9k6">https://maps.app.goo.gl/dWqncFdp9vFjH9k6</a>
<b>18 июня</b>	День отъезда		

#### 4. УЧАСТНИКИ СОРЕВНОВАНИЙ

Категории участников	Возраст участников	Квалификация участников
Мужчины, Женщины	с 16 лет (2010 г.р. и старше)	Не ниже I
Юноши (до 19 лет), Девушки (до 19 лет)	13-18 лет (2008-2013 гг.р.)	Не ниже 1 юн.

#### 5. ЗАЯВКИ НА УЧАСТИЕ

Предварительные заявки необходимо подать до 11 июня 2026 г. через сервис спортивных заявок Orgeo по ссылке: [orgeo.ru/event/52806](https://orgeo.ru/event/52806)

#### 6. ФИНАНСОВЫЕ УСЛОВИЯ УЧАСТИЯ В СОРЕВНОВАНИЯХ

Расходы по командированию (проезд, питание, проживание, страхование) за счёт командирующих организаций.

#### 7. РАЗМЕЩЕНИЕ

№ п/п	Варианты размещения	Кол-во чел. в номере	Цена чел/день проживание	Цена чел/день (питание + проживание)	Телефон администратора
1	Спорт-отель	2,3		от 3000 руб.	+7-906-370-7907 Наталья
2	Дом отдыха «Абзаково»	2,3	от 2000 руб.	от 3500 руб.	+7-906-370-7907 Наталья
3	Отель 33 Медведя	1-5	от 1000 руб.	от 2500 руб.	+7-912-805-4321 Ресепшн
4	Актив отель «Горки» <a href="https://gorkihotel.ru">https://gorkihotel.ru</a>	2,3	от 3000 руб.		+7(347)200-9075 Ресепшн
5	Отель «Яш-Тан»	2,3,4	от 2000 руб.		+7-961-044-4759
6	Туристическая База «Кизиловая»	2,3,4	от 2000 руб.		+7-968-118-5502 Ресепшн
7	Отель «Тау-Таш»	2,3	от 2400 руб.	от 3900 руб.	+7-922-712-1177, +7(3519)5-9127
8	Отель «Межгорье»	2,3,4	от 1700 руб.		+7-904-804-1284 Александра

9	Гостевые дома, Бунгало		от 1000 руб.		+7-902-610-8756 Елена
10	ТСЖ Людмила	2,3,4	от 2400 руб.		89227345852 Евгений Сергеевич

Также рассмотреть варианты размещения в хостелах, гостиницах, отелях можно самостоятельно на сайтах:

<https://www.nedoma.ru>

<https://travel.yandex.ru/hotels>

<https://ufa.sutochno.ru/novoabzakovo>

## 8. МЕСТНОСТЬ СОРЕВНОВАНИЙ

Район соревнований находится в 1 км восточнее ж.д. станции Новоабзаково и представляет собой территорию активного отдыха и спорта населения уральского региона с развитой инфраструктурой. Центром отдыха и развлечений «Абзаково» и горнолыжным центром «Абзаково», расположенными на высоте 525 – 535 метров, над уровнем моря. Самая верхняя точка района расположена на высоте 819 метров. Общий перепад высоты в районе 330 метров (от реки Малый Кизил).

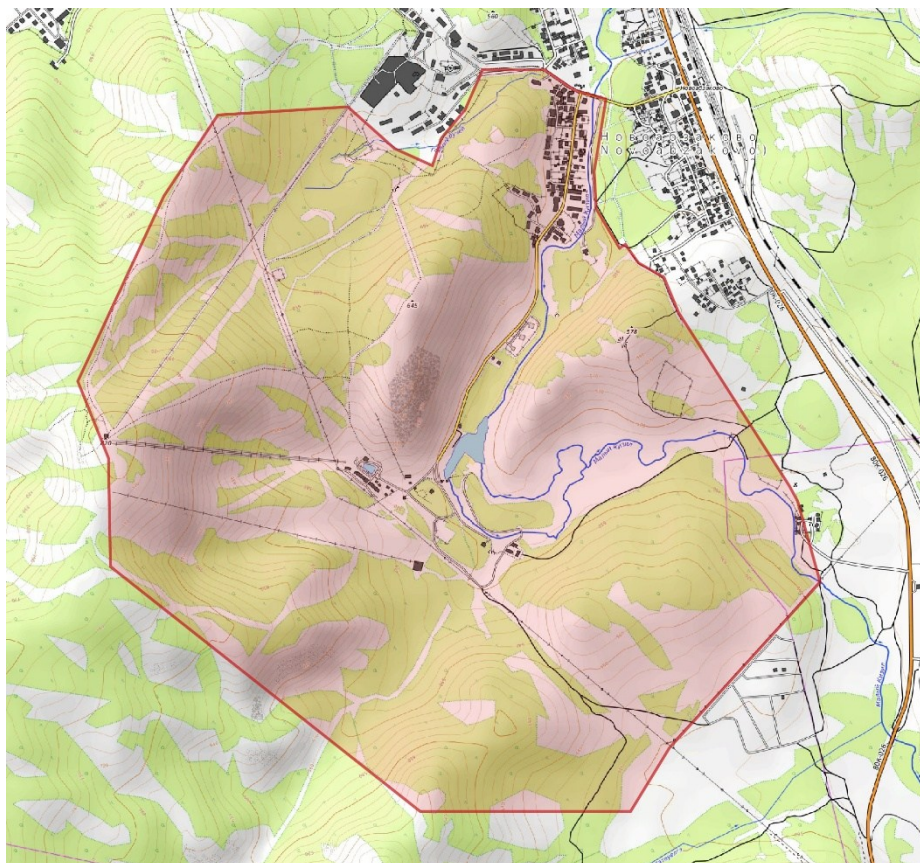
Местность преимущественно горная со всеми сопутствующими элементами скально-каменной ситуации.

Лес смешанный, основные породы: сосна, лиственница, осина, береза. Проходимость взрослого леса (около 80%) в основном хорошая. Молодого – от плохой, до очень плохой.

Грунт твердый, каменистый. Проходимость некоторых открытых пространств и леса, расположенного на южных солнечных склонах, затруднена из-за густых зарослей растительности. Это смесь акации, шиповника и мелкого кустарника, высотой от 0,5 до 1,2 метров. Скорость передвижения по этим участкам падает до скорости пешехода. Дорожная сеть развита хорошо.

Гидрография представлена поймой реки Малый Кизил, с густыми зарослями кустарника (тальник, черемуха), сосновыми посадками и сенокосными угодьями. А также малым количеством ручьев, стекающих со склонов горы в местах выхода водоносных слоев. Опасные места: крутые склоны с каменными выходами и осыпями, скальные обрывы.

## 9. ЗАКРЫТЫЙ РАЙОН



## 10. ОБРАЗЕЦ КАРТЫ

