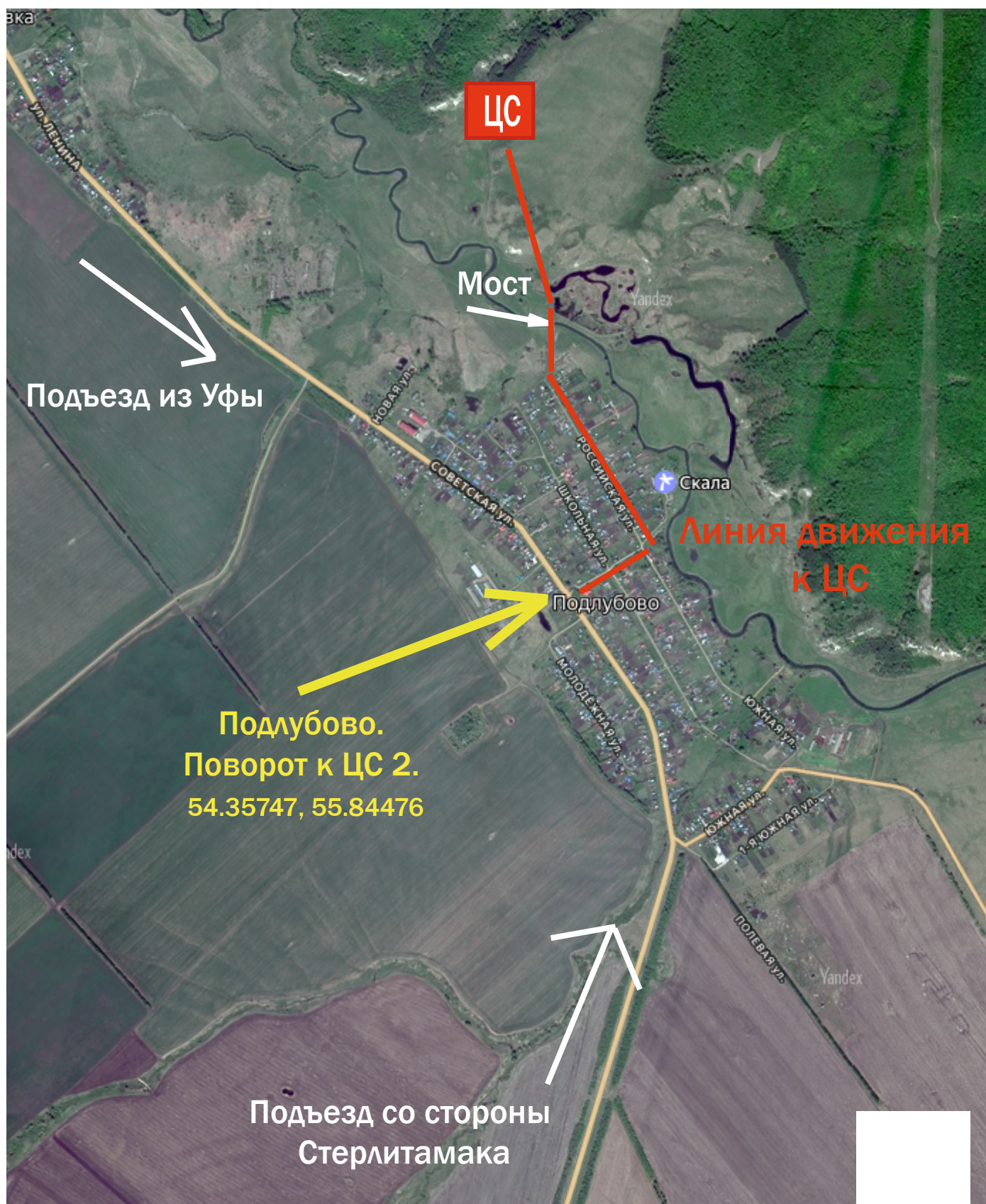


**СХЕМА ДВИЖЕНИЯ**  
**к центру соревнований МАГНИТ 2026**  
**31 мая, ПОдлубово (Кармаскалинский район).**



Съезд к ЦС2 находится в середине деревни Подлубово.  
От развилки на аэропорт Уфы до ЦС2 примерно 30 км.  
Среднее время движения на легковом автомобиле - 30-40 минут.